

Trafikoa eta Garraioak



Udal-zerbitzuak

Herritarren Segurtasuneko Alorra

✉ Iratxeko monasterioaren k., 2
- 31011

☎ 092 (Udaltzaingoa)

948 420608 (trafiko-isunen kontrako alegazioak)

948 420616 (bizilagun-txartela eta eremu urdina)

948 420669

(minusbaliatuendako aparkatze-txartela)

📠 948 420666
www.pamplona.es

🕒 Astelehenetik ostiralera
(08:30 - 14:30).

Mugikortasun Alorra

✉ Iratxeko monasterioaren k., 2
- 31011

☎ 948 420562

948 420561

948 420616 (bizilagun-txartela eta eremu urdina)

948 420669

(minusbaliatuendako aparkatze-txartela)

📠 948 420666
www.pamplona.es

🕒 Astelehenetik ostiralera
(08:30 - 14:30).

Zerbitzu nagusiak:

- Trafikoaren kudeaketa:

- * Trafikoa arautu, kontrolatu eta zaintzea (trafiko arrunta zein ekitaldi eta elkarretaratzetako).
- * Atestatuak eta istripuen arta.
- * Garabi-zerbitzua, ibilgailu biltegikoa eta abandonatutako ibilgailuak erretiratzeko.
- * Bide Heziketako programaren antolamendua (haur eta gazteei zuzenduta).

Zerbitzu nagusiak:

- Espazio publikoaren erabilera antolatu eta arautzea, ibilgailuen zein oinezkoen mugikortasuna bermatze aldera.
- Mugikortasunari buruzko azterlanak egitea.
- Konpromisoak eta hitzarmenak sustatzea, erakunde publiko zein pribatuen eta herritarren artean, mugikortasunari buruz.
- Mugikortasunarekin zerikusia duten alderdiak zehaztu eta horiei buruzko argibideak ematea, eremu eta espazio publikoak birmoldatzeko proiektuetan.
- Mugikortasun iraunkorra sustatzea, Garapen Iraunkorreko Aloorrarekin batera herritarrak sentikortzeko kanpainak bultzatuta.
- Semaforoaren kudeaketa eta kontrola.
- Seinaleztapen horizontala eta zutikakoa.
- Aparkatze arautua (eremu urdina).
- Bidegorriaren kudeaketa.
- Bizikletak alokatzeko udal-zerbitzuaren kudeaketa.

Udaltzainburutza

✉ Iratxeko monasterioaren k., 2
- 31011

☎ 948 420648

948 420651

092

📠 948 420647

🕒 Astelehenetik ostiralera
(8:30 – 14:30). Ordu-tegi
horretatik at, 092ra deitu,
harremanetan jartzeko.

Zerbitzu nagusiak:

- Udaltzaingoaren estatistika orokorra egitea.
- Baimenak ematea.
- Eskaera eta agindu judizialei erantzutea.
- Komunikazioa eta koordinazioa, komunikabideekin.
- Esku-hartzeen gaineko parteak jaso eta banatzea.

Udaltzaingoaren Garabi Brigada (Trinitarioseko Aparkalekua)

✉ Trinitarios industrialdea -
31011

☎ 948 174000

🕒 Etengabeko zerbitzua (24 ordu).

Zerbitzu nagusiak:

- Garabi-zerbitzuaren kudeaketa.
- Isunen eta tasen kobrantza.
- Garabietarako irratia ren arreta eta koordinazioa.
- Ibilgailu abandonatuak eta bahitura judizial eta administrazioen menpekoak aurkitu eta erretiratzea.

biziz - nbici Bizikletak alokatzeko udal-zerbitzua

✉ Iratxeko monasterioaren k., 2
- 31011

☎ 948 420562

- **Nork erabiltzen ahal du zerbitzu hau?**

Adinez nagusiek eta baimena duten 12 urtetik gorako adingabeek.

- **Beharrezkoa al da nortasun agiria izatea?**

Ez, aski da sistema identifikatzeko txartela izatearekin.

- **Non aurkeztu behar da eskaera, eta zer agiri erantsi behar zaio?**

Eskabidea Udaleko erregistroetan aurkeztu behar da, NANen eta banku-kontuaren fotokopiak eta berriki ateratako argazki bat erantsita.

- **Zenbat balio du?**

Lehenbiziko orduan doan da, eta hurrengo hiru orduetan euro bat (1) ordaindu beharko da, ordu bakoitzeko edo ordu-zatikiko bakoitzeko.

- **Zenbat denboraz erabil daiteke bizikleta?**

Gehienez ere, 4 orduz. Egunean bizikleta bat baino gehiago har daiteke, baina batetik bestera ordu erdi bat itxoin behar da.

- **Kaskorik jantzi behar al da? Pertsonarik garraia dezaket?**
Komenigarria da kaskoa beti jartzea, eta, argia apal izanez gero, baita txaleko islatzailea ere. Nolanahi ere, ez da nahitaezkoa. Debeku da, bestalde, bidaiariak garraiatzea.
- **Zer gertatzen da bizikleta garaiz itzuli ezean?**
Erabiltzaileari zehapen bat ezarriko zaio, eta horren ondorioz ezin izanen du zerbitzua erabili denbora tarte batez.
- **Eta matxurarik edukiz gero?**
Lehenbailehen deitu 948 351684 telefonora.
- **Eta bizikleta lapurtzen badidate?**
Telefono berean horren berri eman eta Polizian salaketa jarri.
- **Nora joan naiteke bizikletaz?**
Zuk nahi duzun tokira, betiere trafiko-arauekin bat eta Iruñeko Udalerritik atera gabe.
- **Non uzten ahal dut?**
Eragozpenik egiten ez duen edozein tokitan aparka dezakezu (lapurretaren kontrako sistema batek babesten ditu bizikletak). Bizikleta itzultzeko, bestalde, geltoki batera joan behar duzu.
- **Non daude geltokiak?**
Ondoko tokietan: Zezen-plaza, Gaztelugibel (Pio XII.aren eta Armada etorbideen artean), Anelier pasealekua, Unibertsitate Publikoa (Ikasgelategia) eta Nafarroako Unibertsitatea (CIMaren ondoan).
- **Eta geltokian tokirik eduki ezean? Zer egin behar dut?**
Hurbilen dagoen geltokian lekua bilatu, edo 948351684 telefonora deitu, zure egoeraren berri emateko. Bertan esanen dizute zer egin.

Aparkatze Mugatuko eta Murriztuko Eremuak (MUG-MUR)

Aparkatze Mugatu eta Murriztuko Eremuak Arautzen dituen Ordenantza

Aparkatze Mugatuko eta Murriztuko Eremuak arautzen dituen Ordenantza egindako aldaketaren behin betiko onespena 127. NAO-n eman zen argitara, 2007ko urriaren 10ean.

Eremuak eta Sektoreak

Eremu urdina, Eremu gorria, Eremu laranja eta Eremu berdea

Eremu urdina: Bertan, aparkatze mugatuko orduetan, sektorean sektoreko bizilagun-txartela agerian duten ibilgailuak aparka daitezke, denbora-mugarik gabe, eta aparkatzeko tiketa dutenak, zenbat denboratarako ordaindu eta denbora horretan.

Eremu gorria: Bertan, aparkatze mugatuko orduetan, aparkatzeko tiketa agerian duten ibilgailuak aparka daitezke. Eremu honetan bizilagun-txartela duten ibilgailuak ezin dira aparkatu, horretarako tiketa atera gabe.

Eremu laranja: Bertan baimendua dute aparkatzea, aparkatze mugatuko orduetan, bizilagun-txartela duten ibilgailuek eta aparkatzeko tiketa atera dutenek, gehienez ere, egun bateko epean.

Aparkatze murriztuko eremua (MUR):

Eremu berdea: Bizilagunendako soilik.

Bizilagunendako soilik murriztutako eremuetan eremu urdinak eta gorriak ezarri ahalko dira. Araututako ordutegi-tatik at, eremu horietan bizilagunek baino ezin izanen dute aparkatu.

1. sektorea (Alde Zaharra)

Sektore honen mugek Alde Zaharra hartzen dute barne, ondoko puntuetaraino: Gipuzkoako etorbidea, Sarasate pasealekua (iparraldean), Gazteluko plaza, Ahumadako dukearen kalea eta Labrit. Orobat, 1. sektorerako aparkatzeko tokiak egokitu dira, Hemingway pasealekuan.

2. sektorea (Zabalguneak)

Gutxi gorabehera, hiriko ondoko kale eta guneek zedarritutako aldea hartzen du: Basotxo kalea, Pio XII.aren etorbidea - Armada etorbideko bidegurutzeraino-, Yanguas y Miranda kalea, Foruen plaza, Galizia etorbidea, Zangoza kalea - González Tablas kaleko bidegurutzeraino-, Bergamín kalea -Agoitz kaleko bidegurutzeraino-, Agoitz kalea, Ursulinen ikastetxearen eta Badostaingo

| | |
|--------------------------------|--|
| | errepideko biribilgunearen arteko errepide berria, Eguesibar kalea, Media Luna kalea, Arrieta kalea, Amaia kalea, Nafarroako Gorteen kalea, Karlos III.aren etorbidea, Sarasate pasealekua eta Navas de Tolosa kalea. |
| 3. sektorea (Milagrosa) | Ondoko kale eta guneen artekoa da: Zaragozako etorbidea -Gelbenzu kaleraino-, Gayarre kalea, Blas de la Serna kalea -Sebastian Albero eta Taxoare kaleen artean-, Taxoare kalea, Errege Bardea kalea, Mutiloabeiti kalea, Monjardin mendiaren zeharkalea eta Monjardin mendiaren kalea -Ursulinen ikastetxeko biribilguneraino-. |
| 4. sektorea (Iturrama) | Ondoko kaleek zedarriritua da: Abejeras kalea, Gaztelugibel kalea, Pio XII.aren etorbidea eta Nafarroa etorbidea. Donibane auzoko eremu gorria: Martín Azpilcueta kalea eta Martín Azpilcueta zeharkalea. Ermitagañako eremu laranja: Iruña Park hoteleko atzealdea, Arcadio Maria Larraona eta Ermitagañako kaleen arteko tartea. |

Zamalanetarako eremuak

Azpilagaña, Milagrosa eta Mendillorri.
Txantrea, Arrotxapea eta Sanduzelai.
Donibane, Iturrama eta Mendebaldea.

Ezaugarriak:

Horiz margotuak dira, eta seinale bertikalak dituzte.

- ☺ Astelehenetik ostiralera:
09:00 - 13:00 eta 17:00 - 20:00.
Larunbatetan: 09:00 - 13:00.

Alde Zaharra eta Zabalgunekak

Ezaugarriak:

Horiz eta urdinez margotuak dira, eta seinale bertikalak dituzte.

Ordutegia:

- Oinezkoendako eremuan:
Astelehenetik ostiralera:
08:00 - 11:00 eta 14:00 - 16:30.
Larunbatetan: 08:00 - 11:00.
- Zabalguneko merkatuan (Tafalla eta Erriberri kaleak):
Astelehenetik larunbatera: (07:00 - 09:00).
- Eremuko gainerako kaleetan:
Astelehenetik ostiralera:
09:00 - 13:00 eta 17:00 - 20:00.
Larunbatetan: 09:00 - 13:00.

Bizilagun-txartela

Eskubideak

- Auzotar eta bizilagunek urtero txartel bat eskuratzea dute, eta horrekin haien etxea zein sektoretan dagoen eta sektore horretako kaleetan aparkatzen ahal dute. Txartela aurreko haizetako beheko aldean ezarri behar da (haizetakoak alde ilundua badu, alde horren azpian), eta ez du balio bere sektoretik kanpoko kaleetarako (salbu 1. sektorearen kasuan, sektore horretakoek 2. sektorean aparkatzen ahal baitute); horrenbestez, bizilagunek, zein bere sektoretik at, gainerako herritarrek ordaindu beharreko tarifak ordaindu eta ordutegi-murrizketak bete beharko dituzte.
- Auzokoek eta bizilagunek ez dute eremu gorrian aparkatzerik.

Bizilagun-txartela eskatzeko

Baldintzak:

- Ibilgailu baten jabea izatea (salbu ibilgailua enpresa batena bada)
- Erroldatua egotea kasuan kasuko eremuan dagoen helbide batean, helbide hori bera izatea ohiko bizilekua, eta bizileku hori bera izatea ibilgailuaren helbidea.
- Bizilagunentzako udal-emakidako aparkaleku-plaza dutenek ez dute bizilagun-txartela eskuratzerik.
- Txartel bat baino ez zaio emanen lagun eta ibilgailu baikoitzari.

Eskaera:

- Txartela Herritarren Segurtasuneko Alorreko bulegoetan eska daiteke.

1. Herritarren Segurtasuneko Alorrera joan behar duzu, ordainketa-agiria jasotzera.

2. Gero, zenbatekoa ordaintzera joan behar duzu ondoko bankuetara: BBVA, Nafarroako Kutxa, BSCH, Vasconia, Euskadiko Kutxa, Caja de Ahorros y Pensiones de Barcelona-Caixa.

- Azkenik, Herritarren Segurtasuneko Alorrera itzuli, ordainketa-agiria zigilatuta eta gainerako agiriak eramanda.

Agiriak:

- Eskabide-inprimaki ofiziala.

- Eskatzailearen gidatzeko baimenaren fotokopia.

- Ibilgailuaren zirkulazio-baimenaren fotokopia (ibilgailu berrien kasuan, nahikoa da zirkulazio-baimena jaso aurretiko frogagiria aurkeztea).

- Ibilgailuaren aseguruaren azken ordainagiriaren fotokopia (ibilgailu berrien kasuan, aseguruaren ordainagirik oraindik izan ezean, ibilgailuaren aseguru-polizaren fotokopia).

- IATI buruzko aldeko txostena, nahitaezkoa den kasuetan.

- Bizilagun-txartelagatik ordaindu beharreko tasa kasuan kasuko kontuan ordaindu izanaren ziurtagiria.

- Eskatzailea erroldatu berria bada, eta kontratua badu: kontratuaren kopia edo ordainagiriaren bat.

- Enpresaren egiaztagiria (ibilgailua enpresaren izenean badago), bertan adierazita nor den ibilgailuaren ohiko gidaria.

Bizilagun-txartelako datuak aldatzeko

Txartel berria segituan ematen da.

Ibilgailuz aldatuz gero:

- Aurreko txartela baliogabetu eta txartel berria entregatzen da, matrikula berriarekin.

Helbidez aldatuz gero:

- Eremu berean bada: Aurreko txartela baliogabetu eta txartel berria entregatzen da, beste sektorekoa.

- Eremuz aldatuz gero: Bizilagun-txartela erabiltzeko eskubidea galduta, txartela baliogabetu egiten da.

Agiriak:

- Ibilgailuz aldatuz gero:

- * Txartel zaharra.
- * Ibilgailu berriaren zirkulazio-baimenaren fotokopia.
- * Ibilgailuaren aseguruaren azken ordainagiriaren fotokopia (ibilgailu berrien kasuan, aseguruaren ordainagirik oraindik izan ezean, ibilgailuaren aseguru-polizaren fotokopia).

- Helbide-aldaketa:

- * Zirkulazio-baimena, bertan helbide berria azalduta (eremu berean dagoen beste helbidera aldatuz gero).
- * Txartel zaharra.

Bizilagun-txartela berritzeko

Herritarren Segurtasuneko Alorrak txartela berritzeko gutuna igortzen du abuztuan. Txartel berria banku bidez zein leihatilan bertan ordain daiteke.

Banku bidez: Hala egin nahi ez baduzu, Herritarren Segurtasuneko Alorrera jo behar duzu, helbideratzea deuseztera; bertan leihatilan ordaintzeko agiria emanen dizute.

Leihatilan: Udalaren web gunean ordain dezakezu (www.pamplona.es), edo ondoko banku eta kutxen bulegoetan: BBVA, Nafarroako Kutxa, BSCH, Vasconia, Euskadiko Kutxa, La Caixa eta Rural Kutxa. Gorde inprimaki zigitatua, eranskailua jaso arte.

- Bi kasuetan Herritarren Segurtasuneko Alorrak txartelak herritarrei postaz bidali arte itxaron beharra dago.

Berritzeko eskabidea ez bazaizu iristen:

- Urriaren 31 baino lehen -hori baita txartela nork bere borondatez berritzeko mugaeguna-, abuztuan bidalitakoren kopia bat igortzen ahal zaizu, eta gutunean azaldutako ordaintzeko era aldatzen ahal duzu (banku bidez egitetik leihatilan egitera eta alderantziz).

- Behin txartela berritzeko epea gaindituta, hau da, urriaren 31tik aitzina, berritzeko gutunak oro leihatilan ordaintzekoak izanen dira.

Banku bidez ordaintzeko:

Eskabidean bada atal bat, banku-kontuaren zenbakia paratzekoa. Hori eginda helbideratzea hurrengo urterako ere izanen da baliodun.

Erabiltzaileek txartela baliogabetzeko:

Txartela berri nahi ez baduzu, hurrengo urterako, lehenbailehen eman horren abisua -eta, edonola ere, 2007ko urriaren 31 baino lehen- Herritarren Segurtasuneko Alorrari, dela 948420616 edo 948420378 telefonoetara deituz dela Iratzeko monasterioaren kalearen 2ko bulegoetara joanda.

Zenbatekoa:

Tasa ondoko moduetan ordain daiteke:

- Banku bidez helbideratuta.
- Ondoko banku eta kutxen edozein bulegotan, betiere Herritarren Segurtasuneko Alorrak igorritako edo haren bulegoetatik aurrez jasotako ordainketa-gutuna aurkeztuta: Nafarroako Kutxa, BBVA, BSCH, Banco Vasconia, Euskadiko Kutxa, La Caixa eta Rural Kutxa.
- Internet bidez, www.pamplona.es web gunean.

Bizilagun-txartela ukatzea

Inork bizilagun-txartela eskatu eta ukatzen bazaio, errekurtsoa aurkeztu ahalko du.

Ebazpena, sinatuta, eskutan entregatuko zaio, haren helbidean. Helbide horretan aurkitu ezean, interesduna Herritarren Segurtasuneko Alorrera joan daiteke txartelaren bila.

Bizilagun-txartelaren galera edo lapurreta

Bizilagun-txartela galdu edo lapurtua izanez gero, Udaltzaingoan salaketa aurkeztea gomendatzen da, iruzurrezko erabilerak saiheste aldera.

Txartel berria eskatzeko, eskatzailearen NAN aurkeztu behar da, eta tasa ordaindu, Herritarren Segurtasuneko Alorraren bulegoetan.

**Jarduera profesionala,
merkataritzakoa,
industriakoa edo
zerbitzuetakoa betetzen
dela ziurtatzen duen
Txartela eskatzea**

Xedea:

- Zeinek bere aparkatze mugatuko eta murriztuko sektoreko eremu laranjetan aparkatzeko baimena.

Hartzaileak:

- Txartel hau eskuratzeko eskubidea dute zerga-egoitza eta ohiko lantokia kasuan-kasuko eremuan dituzten pertsona fisiko edo juridikoez oro.

Baldintzak:

- Ibilgailuak jardueraren titularraren izenean egon behar du.
- Behar bezala aseguraturik egon behar du, eta egunean eduki, azterketa teknikoa.
- Alta eginda eduki behar da, Jarduera Ekonomikoen gaineko Zergan eta establezimendua kokaturik dagoen toki berean.
- Jarduera non egiten den eta lokal hori irekitzeko lizentzia eduki behar da.
- Bizilagunentzako udal-emakidako aparkaleku-plaza dutenek ez dute bizilagun-txartela eskuratzetik.
- Txartel bat baino ez zaio emanen establezimendu bakoitzari.

Eskatzeko baldintzak:

- Txartela Herritarren Segurtasuneko Alorreko bulegoetan eska daiteke.

Aparkalekuak

Ordaintzeko salbuespenak

Ondoko ibilgailuak parkimetroak erabiltzetik salbuetsita daude: indarreko txartela duten bizilagunen ibilgailuak, zeinek bere sektorean; motozikletak, ziklomotorrak eta bizikletak, betiere haietarako seinalizatutako tokietan aparkatu beharko dutelarik; merkataritzako ibilgailuak, zalmalnetarako eremu eta ordutegietan; autotaxiak, anbulantziak, suhiltzaileak (jardunean daudenean) eta baimendutako ibilgailuak (erreserba bereziak, minusbaliatuendako, hoteletarako, etab.).

Tiketak ateratzeko makinaren funtzionamendua

Eskudirutan ordaintzeko metodoa:

- Txanponak zirrikituan sartu (balio orotako txanponak sar daitezke) 0,25 eurotik (gutxieneko tarifa) 2 eurora bitarte (gehienekoa). Makinak ez du kanbiorik itzultzen, ezta kreditu-txartelik onartzen ere.
- Behin ordainduta aparkaturik eman nahi duzun denborarako adina diru, botoi berdea sakatu. Baliogabetzeko, botoi gorria sakatu.
- Beste zirrikitu batetik tiketa aterako da; tiketak bi parte ditu: bat ibilgailuan utzi behar duzu, ikusteko moduan, eta bestea erabiltzaileak aparkatzeko epemuga noiz amaitzen den gogoan hartzekoa da.

Enpresa-txartelarekin ordaintzeko metodoa:

- Txartela sartu, dagokion zirrikituan.
- Botoi urdina sakatu, aparkaturik zenbat denbora eman behar duzun erabakitzeko. Gutxienez 15 minutu egon beharko duzu; botoia berriro sakatzen duzun bakoitzean, aurrera egingen du, 0,05 euroko zatikietan egin ere. Behin erabakita aparkaturik zenbat denbora emanen duzun, botoi berdea sakatu. Edozein eragiketa baliogabetzeko, botoi gorria sakatu.
- Beste zirrikitutik aparkatzeagatik ordaindu izana frogatzen duen tiketa aterako da. Tiketaren parteetako bat ibilgailuan utzi behar duzu, ikusteko moduan.

| | |
|---|---|
| | <p>Txartela eskatzeko eta lehen aldian nahiz gerokoetan kargatzeko:</p> <ul style="list-style-type: none"> - Txartela eskatu eta lehen aldiz kargatzeko, Domier enpresaren bulegoetara jo behar duzu, (Ezkirotz k., 30-Atzealdea), aste-lehenetik ostiralera, 09:00etatik 13:00etara eta 16:00etatik 19:00etara, eta larunbatetan, 09:00etatik 13:00etara. Hurrengo aldietan, makina banatzaileetan kargatu behar duzu txartela. - Lehen kargak gutxienez 3 eurokoa izan behar du. - Gehieneko karga 30 eurokoa da. - Txartelaren saldoa kontsultatzeko, galdera-ikurra daraman botoia sakatu. |
| <p>Ordainpeko ordutegia</p> | <p>Hauek dira aparkatzeko sistema honen ordutegiak: Aste-lehenetik ostiralera (08:30 - 14:00 eta 16:00 - 20:00) eta larunbatetan (08:30 - 14:00).</p> <p>Ez da aplikatzen larunbat arratsaldeetan, igandeetan, jaiegunetan eta uztailearen 6tik 25era bitartean.</p> |
| <p>Aparkatzeko baldintzak</p> | <p>Behin agortua tiketak markatzen duen denbora, erabiltzaileak tokia utzi behar du.</p> <ul style="list-style-type: none"> - Segituan berriro aparkatu behar badu, zegoen tokitik 200 metrora egin behar du, gutxienez. - Debekatua da elkarren segidan tiket bat baino gehiago ateratzea, toki bererako. |
| <p>Aparkatzeko tokiz edo sektorez aldatzeko, markatutako denbora agortu arte</p> | <p>Tiketak markatzen duen denbora agorturik ez badago, tiketa eremu urdineko beste toki batean aparkatzeko erabil daiteke, sektorez aldatuta ere, tiketean ezarritako denbora agortu arte.</p> |
| <p>Ordaintzeko era</p> | <ul style="list-style-type: none"> - Eskudirutan. - EURO6000 sareko txanpon-txartela. Nafarroako Kutxaren edozein kutxazain automatikotan kargatu behar dira, beste entitateetako kontuen kontura egin behar bada ere. |

- Enpresa esleipendunaren beraren txanpon txartela. Doan jaso daiteke, Dornier enpresaren bulegoetan. Txartela horretan, lehen aldian, gutxienez 3 euro sartu behar duzu. Gero, nahi adina aldietan karga dezakezu, parkimetroetan beraietan, gehienez ere 30 euro bitarte. Txartelak izengabeak direnez, halako bat galduz gero, edonork erabili ahalko du, eta daraman diru-karga gastatu.

Ordainketen kontrola:

Remuan kokaturik dauden makina banatzaileetan horretarako jaso daitekeen tiketaren bidez egingen da (makina bana, 100 tokitarako, gutxi gorabehera). Tiketak aparkatzeko epearen hasierako ordua eta bukaerakoa adieraziko du, bai eta ordaindutako kopurua ere. Tiketa aurreko haizetako barneko aldean ezarri behar da, ikuskapeneko langileek irakurtzeko moduan. Makina banatzaileek ez dute kanbiorik itzultzen, ezta kreditu-txartelik onartzen ere.

Zehapenak

Zehapenak

Hona aparkatzeaz bezainbatean zehatzen diren portaerak:

- Zamaletarako erreserbatutako eremuan aparkatzea, horretarako ezarritako ordutegian, kasuan kasuko ibilgailuak horretan jarduten ez badu.
- Ibilgailua bigarren lerroan aparkatzea, gidaririk gabe, ongi aparkaturik dagoen beste bati zirkulatzen hastea eragozten diolarik.
- Ibilgailua bigarren lerroan aparkatzea, gidaririk gabe, trafikoa modu larrian oztopatuta.
- Ibilgailua halako eran aparkatzea non beste bati baimenduta dagoen bira egitea erabat galarazten baitio.
- Garraio publikoko ibilgailuak gelditzeko erreserbatutako eremuetan aparkatzea, geltokiak behar bezala seinatuak.

- leztaturik izanik eta aparkaldia noiz eta garraio horiek eremuak erabiltzen dituzten orduetan eginez gero.
- Erdibitzaille, bereizgailu eta oinezkoen babesguneetan zein trafikoa bideratzeko beste edozein elementutan aparkatzea.
 - Zabor-erabiltzaileentzako ondoan aparkatzea, zabor-bilketa galaraziz edo oztopatuz.
 - Bide-elkargunetan edo horien inguruetan aparkatzea.
 - Minusbaliatuak garraiatzen dituzten ibilgailuendako errebatutako eremuetan aparkatzea.
 - Espalioan aparkatzea, oinezkoak pasatzea galarazi edo oztopatuta.
 - Ibilgailua oso-osorik oinezkoen pasabideetan aparkatzea.
 - Ibilgailuen pasabideetan aparkatzea, ibilgailuak sartu edo irtetea galarazita.
 - Tiket eta bizilagun-txartel faltsutuak edo manaiatuak erabiltzea.
 - Tiket edo bizilagun-txartelak manaiatzea edo faltsutzea.
 - Ibilgailua hein batean oinezkoen pasabideetan aparkatzea.
 - Indarra duen tiket edo bizilagun-txartelik gabe aparkatzea.
 - Bizilagunek beren sektoretik kanpoko bertze batean aparkatzea, tiket eskuemailerik ez dutela.
 - Kasuan kasuko bizilagun-txartela dagokion sektorean erabiltzea, ibilgailua txartelan baimendutako bera ez bada.
 - Tiketa edo bizilagun-txartela garbi ikusteko maneran ez paratzea.
 - Tiketean adierazitako denbora baino luzeago egotea aparkaturik.
 - Ordenantza honen 8. artikuluan gehienez ere ezarri baino denbora gehiagoz aparkatzea.
 - Gehienez ere egoteko denbora iraganda, 200 metroko mugen barnean aparkatzea.
 - Aparkatzeko markatutako tokiaren esparrutik kanpora aparkatzea, bertze toki bat edo batzuk erabilia.
 - Bizilagun-txartela garbi ikusteko maneran ez paratzea.

Nola deuseztatu salaketa, tiket edo txartelik gabe aparkatu edo denbora gaudituz gero

- Tiketak zenbat denbora (betiere ordu bete baino gutxiago) markatu eta hori gaudituz gero, edo tiketik edo txartelarik gabe aparkatu baduzu, aukera duzu, zaintzaileak sinatu eta, gutunazal baten barruan, zure ibilgailuko haitzakotan utzitako salaketa deuseztatzeko.
- Salaketa saihesteko metodoa hau da: makina banatzaile-ra jo behar duzu, eta bertan botoi horia sakatu. Gero, salaketan adierazitako diru-kopurua sartu. Txartel bidez ordainduz gero, botoi urdina sakatu behar duzu, adierazitako kopurura iritsi arte.
- Gero makinak tiket berria inprimatuko du, gidariak dagokion zenbatekoa ordaindu duela egiaztatzeko.
- Gidariak salaketaren gutunazalean sartu behar du tiketa, eta gero gutunazala goiko zirrikitian sartu, isuna bideratua izan ez dadin.

Nafarroako Gobernuko zerbitzuak

Autopistas de Navarra (AUDENASA)

- ✉ Rodezno kondearen plaza, 8 - 7. sol. - 31003
- ☎ **948 243200**
948 246832 (txartel-zerbitzua)
- 📠 948 243212
948 318363
- @ ap15@audenasa.es
www.audenasa.es
- 🕒 Astelehenetik ostegunera:
08:00 - 15:00 eta 16:00 - 18:30.
Ostiraletan: 08:00 - 15:00.
Udan: 08:00 - 15:00.
Txartel-zerbitzuak:
Astelehenetik ostegunera:
09:00 - 14:00 eta 16:30 - 18:30.
Ostiraletan: 09:00 - 14:00.

Garraioaren Antolamendu eta Kudeaketarako Zerbitzua

- ✉ Yanguas y Miranda k., 5 - 31002
- ☎ **848 427542**
848 212042
- @ transportes.garraioak@cfnavarra.es
www.cfnavarra.es/transportes
- 🕒 Astelehenetik ostiralera (08:30 - 14:30).

Zerbitzu nagusiak:

- Baimenak, salgaien garraiorako eta bidaiari-garraioa zein garraio-artekaritza kudeatzeko.
- Ikuskapena eta Arbitraje Batzordea.

Garraioen Plangintza eta Araubide Juridikoaren Zerbitzua

- ✉ Yanguas y Miranda k., 5 - 31002
- ☎ **848 427536**
948 212042
- @ transportes.garraioak@cfnavarra.es
jservers@cfnavarra.es
ww.cfnavarra.es/transportes
- 🕒 Astelehenetik ostiralera (08:30 - 14:30).

Zerbitzu nagusiak:

- Araubide eta kontrol juridikoa.
- Azpiegituren plangintza eta proiektuak.
- Administrazio-kudeaketa.

Administrazio Zentralaren zerbitzuak

Trafiko Burutza Probintziala

- ✉ Gaztelugibel k., 11 - 31007
- ☎ **948 254300**
948 254304
948 262936
- 📠 948 261541
- @ jptna@dgt.es
www.dgt.es
- 🕒 Astelehenetik ostiralera (08:30 - 13:30).

Postetxeak

| | |
|----------------------------------|---|
| | <p>Ordutegia: Bulego nagusia: - Astelehenetik ostiralera: 08:30 - 20:30. - Larunbatetan: 09:30 - 14:00.</p> <p>Sukurtsalak: - Astelehenetik ostiralera: 08:30 - 20:30. - Larunbatetan: 09:30 - 13:00. - Uztailak 1 - Abuztuak 31 (salbu uztailaren bigarren hamabostaldian non ordutegia, astelehenetik ostiralera, 08:30etik 20:30era bitartekoa izanen baita, eta, larunbatetan, 09:30etik 13:30era bitartekoa-): 08:30 - 14:30 (astelehenetik ostiralera) eta 09:30 - 13:00 (larunbatetan).</p> |
| Postetxe Nagusia | <p>✉ Sarasate pasealekua, 9 - 31002 📞 948 206840 948 207217 93 3222000 (telegramak, telefonoz) 900 506070 (bezeroendako arreta - erreklama zioak eta kexak) www.correos.es</p> |
| Txantreako Postetxea | <p>✉ Doneztebe k., 8 - 31015 📞 948 124420 📠 900 506070 www.correos.es</p> |
| II. Zabalguneko Postetxea | <p>✉ Amaia k., 33 - 31004 📞 948 232608 📠 900 506070 www.correos.es</p> |

Arrotxapeko Postetxea

✉ Juslarrocha k., 44 - 31014
☎ 948 145650
900 506070
www.correos.es

Antso Azkarraren etorbideko Postetxea

✉ Antso Azkarraren etorb., 69 - 31007
☎ 948 171615
900 506070
www.correos.es

Mendillorriko Postetxea

✉ Sagaseta kontzejuaren k., 1 - 31016
☎ 948 163219
902 197197
(bezeroendako arreta - argibide orokorrak)
900 506070
(bezeroendako arreta - erreklamazioak eta kexak)
☎ 948 163219
www.correos.es

Intereseko zerbitzuak

Iruñeko Aireportua (Noain)

✉ Iruña-Zaragozako errepidea, 5. km. - Noain 31110
☎ 948 168700 (telefonogunea)
948 168750 (argibideak)
902 400500 (Iberiaren Madrilgo argibide-telefonoa)
948 168751 (Iberiako argibideak)
948 168820 (hegazkin-taxiak)
www.aena.es
🕒 Egunero (05:30 - 24:00).

Nafarroako Garraioen Enpresaburuen Elkarte (ANET)

✉ Elortz ibaia k., zk.g.
(Garraioaren Hiria) - Oriz 31119

☎ 948 314091
948 314092
948 314087

📠 948 314086

@ comunicacion@infoanet.com
www.infoanet.com

🕒 Astelehenetik ostiralera:
09:00 - 20:00. Larunbatetan:
9:00 - 12:00 (uztailean eta
abuztuan izan ezik).

Zerbitzu nagusiak:

- Nafarroan herrien arteko joan-etorrietarako txartelak saltzeko web orriaren kudeaketa (www.autobusesdenavarra.com).
- Autobus-geltokiko bidaia-txartelak saltzeko leihatila bakarraren kudeaketa.

Nafarroako Bidaiari-Garraioaren Elkarte (ANATRAVI-AISDAN)

✉ Talluntxe industrialdea, M kalea 9 - Noain 31110

☎ 948 317277

📠 948 312144

@ anatravi@terra.es

🕒 Astelehenetik ostiralera (08:00 - 13:00 eta 15:00 - 18:00).

Tele Taxi San Fermin Elkarte

✉ Agustindarren industrialdea, A - D 1 - 31013

☎ 948 232300

948 351335

📠 948 350552

@ teletaxi.3008@cajarural.com

www.teletaxisanfermin.com

www.taxipamplona.com

🕒 Astelehenetik igandera, etengabe, 24 orduz.

Gidariei araketak egiteko zentroak

| | |
|--|--|
| | <p>Zerbitzu nagusiak:</p> <ul style="list-style-type: none">- Gidabaimena bideratzeko behar den mediku-azterketa.- Gidabaimenaren izapidea |
| Gidariei Araketak egiteko Zentroa (Gurutzeko Plaza) | <ul style="list-style-type: none">✉ Zangoza k., 16 - 31003☎ 948 240200📠 948 240200🕒 Astelehenetik ostiralera: 09:00 - 13:30 eta 16:00 - 19:30. Larunbatetan: 09:00 - 13:00. |
| Gidariei Araketak egiteko Zentroa (Gaztelugibel) | <ul style="list-style-type: none">✉ Gaztelugibel k., 11 - 31007☎ 948 268721📠 948 268410@ vcastillo@medena.es🕒 Astelehenetik ostiralera: 08:30 - 15:00 eta 16:00 - 20:00. Larunbatetan: 09:00 - 12:30. Sanferminetan: Astelehenetik ostiralera (09:30 - 12:30) |
| Gidariei eta Arma- Erabiltzaileei Araketa Psikomedikoak egiteko Zentroa | <ul style="list-style-type: none">✉ Sarasate pasealekua, 36 - 31001☎ 948 206072📠 948 225110🕒 Astelehenetik ostiralera (08:00 - 15:00). |

**Mercairuñako Ibilgailuen
Azterketa Teknikorako
Zentro Ofiziala (IAT)**

- ✉ Aitzoaingo zalduko k., zk.g. - 31013
- ☎ **948 303586**
- ☎ **948 303613**
- ☎ 948 303595
- @ pamplona@itv.tuv.es
www.tuv.es
- 🕒 Astelehenetik ostiralera: 07:45 - 20:00.
Larunbatetan: 08:00 - 12:15.
Uztailean, abuztuan eta irailean: Astelehenetik osti-
ralera (08:00 - 17:15).

**Noaingo Ibilgailuen
Azterketa Teknikorako
Zentro Ofiziala (IAT)**

- ✉ Talluntxe industrialdea II (62 k.), zk.g. - Noain
31110
- ☎ **948 312759**
- ☎ 948 311525
- @ noainpamplona@revisionesdenavarra.com
www.revisionesdenavarra.com
- 🕒 Astelehenetik ostiralera: 08:00 - 13:45 eta 15:00 -
18:15. Larunbatetan: 08:00 - 12:15.
Uztailean, abuztuan eta irailean: Astelehenetik osti-
ralera (08:00 - 17:15).

Autobusak

Autobus Geltokia

- ✉ Yanguas y Miranda k., zk.g. - 31003
- ☎ **948 203566 (bidaiariendako arreta)**
www.estaciondeautobusesdepamplona.com
- 🕒 Geltokia: Astelehenetik igandera (07:00 - 23:00).
Bidaiariendako arreta: Astelehenetik larunbatera
(09:00 - 13:00 eta 16:00 - 20:00).

Bilmal Bus

✉ Yanguas y Miranda k., zk.g. -
31003

📞 **948 220997 (autobus-geltokiko leihatila)**

944 263063

🏠 948 222330 (autobus-geltokiko leihatila)

@ info@bilmanbus.es
www.bilmanbus.es

🕒 Astelehenetik ostiralera: 08:00 - 14:00 eta 16:00 - 21:30.
Larunbatetan: 08:00 - 13:00 eta 16:00 - 19:00.
Igande eta jaiegunetan:
16:00 - 21:00.

Ibilbide erregularra: Los Alcázares, Alacant, Benidorm, Campoamor, Cartagena, Guardamar, La Manga del Mar Menor, Murtzia, Iruña (autobus-geltokia), San Pedro del Pinatar, Santa Pola, Santiago de la Ribera, Teruel, Torrevieja, Tuter (autobus-geltokia) eta Valentzia.

Conda

✉ Yanguas y Miranda k., zk.g. -
31003

📞 **902 422242 (bidaia-txartelen salmenta)**

948 221026 (autobus-geltokiko leihatila)

948 314224 (Oritzeko bulegoa. Garraioaren Hiria)

🏠 948 224574 (autobus-geltokiko leihatila)

@ conda@condasa.com
www.conda.es
www.alsa.es
(tiketen salmenta)

🕒 Autobus-geltokiko leihatila:
Astelehenetik larunbatera:
06:45 - 20:30.
Igandeetan: 06:45 - 21:30.

Ibilbide erregularra: Los Abetos, Ágreda, Alfaro, Alfaro (autobus-geltokia), Allo, Almazán, Andosilla, Arguedas, Artaxoa, Azagra, Fiteroko bainuak, Barasoain, Barasoain (bidegurutzea), Barillas, Beriain, Buñuel, Cabanillas, Cadreita, Kalagorri, Arrizabalaga - Tiebas, Caparrosa, Caparrosa (autobus-geltokia), Cárcar, Artederreta (autobus-geltokia), Cascante, Castejón, Cintruénigo, Cintruénigo (Barón de la Torre k.), Corella (autobus-geltokia), Cortes, Cunchillos, Eneritz, Lizarra, Faltzes, Fitero (beheko autobus-geltokia), Fontellas, Funes, Fustiñana, Imarkoain, Lodosa, Madril, Mallén, Malón, Martzilla, Martzilla (bidegurutzea), Martzilla (geltokia), Matalebreras, Medinaceli, Mendigorría, Mendibil, Mendibil (bidegurutzea), Milagro, Milagro (bidegurutzea), Monteagudo, Murchante, Murillo el Cuende (bidegurutzea), Noain, Novallas, Obanos, Erriberri, Iruña (autobus-geltokia), Peralta, Gares, Puiu, Puiu (bidegurutzea), Arrada, Ribaforada, Rincón de Soto, Rincón de Soto (Santa María ostatua), San Adrián, Sesma, Soria, Tafalla, Tarazona, Tuter (autobus-geltokia), Tulebras, Valtierra, Valverde, Vierlas, Villafranca eta Zaragoza.

La Burundesa

✉ Yanguas y Miranda k., zk.g. -
31003

☎ **948 221766 (autobus-geltokiko leihatila)**

948 303505 (bulegoa)

948 303468

@ jochoa@laburundesa.com
www.laburundesa.com

🕒 Astelehenetik larunbatera:
06:30 - 20:30.

Igande eta jaiegunetan:
08:30 - 11:00 eta 14:30 - 21:00.

Ibilbide erregularra: Aginaga, Altsasu, Altsasu (Isidoro Melero k.), Andoain, Añezkar, Arakil, Arbizu (Ibarra jatetxea), Arribe-Atallu, Arruazu, Bakaiku, Berriobeiti (herria), Betelu, Bilbao, Egilatz, Eritze (herria), Etxarren (sarrera), Etxarri-Aranatz, Gazeo, Ihabar, Ilarratza, Irañeta, Irun, Iruira, Irurtzun (erdigunea), Iturmendi, Lakuntza (saihesbideko gaina), Lasarte-Oria, Latasa, Lekunberri (autobus-geltokia), Lesaka, Lizartza, Matauku, Olazti, Orio, Oronoz, Iruña (autobus-geltokia), Agurain, Durruma, Donostia, Doneztebe, Sarasa, Tolosa, Uhart-Arakil, Urdiain, Usurbil, Bera, Villabona, Gasteiz (autobus-geltokia), Zarautz eta Ziordia.

La Estellesa

✉ Yanguas y Miranda k., zk.g. -
31003

☎ **948 222223 (Iruñeko autobus-geltokiko leihatila)**

943 470115 (Donostiako leihatila)

948 326509 (bulegoa)

📞 948 326518

@ info@laestellesa.com
www.laestellesa.com

🕒 Leihatila:
Astelehenetik larunbatera:

07:00 - 20:30.
Igande eta jaiegunetan:
09:30 - 19:30.

Ibilbide erregularra: Aguilar Kodeskoa, Alegia (bidegurutzea), Allo, Andoain (bidegurutzea), Andosilla, Arroitz, Asterain, Aiegi, Azagra, Azketa, Bargota, Beasain, El Busto (bidegurutzea), Cabredo, Kalagorri, Cárcar, Zirauki, Zizur, Deikaztelu, Etxauri, Lizarra, Ikaztegieta (bidegurutzea), Irun, Iruira, Itsasondo (bidegurutzea), Lasarte-Oria, Legarda, Legorreta (bidegurutzea), Lerín, Logroño, Lorka, Mañeru, Marañón, Mendilibarri, Morentin, Muniain, Murieta, Obanos, Ordizia, Iruña (autobus-geltokia), Pasaia, Gares, Renteria, Jaitz, San Adrián, San Gregorio, San Martin, Donostia, Santsol, Tolosa, Ukar, Urbiola, Viana, Villabona (bidegurutzea), Villatuerta, Zubielki, Zufia.

La Hispano Ansošana

✉ Yanguas y Miranda k., zk.g. - 31003

☎ 948 222079 (autobus-geltokiko leihatila)

🏠 902 210700

@ informacion@alosa.es
www.alosa.es

🕒 Leihatila: 07:45 - 13:00; 15:00 - 21:00; eta 17:00 - 21:00.
Fakturazioa: 10:00 - 13:00 eta 17:30 - 20:00.

Ibilbide erregularra: Aldunate, Alerre, Aniés, Asso-Veral, Ayerbe, Bailo, Berdún, Bolea, Centro Pirineos, Concilio, Elortz, Escó, Esculabols, Esquedas, Huesca, Idotzin, Jaca, Ledea, Loarre, Miramont, Elo, Murillo de Gállego, Iruña (autobus-geltokia), Gares, Salinas de Jaca, Santa Cilia, Santa María de la Peña, Sigues (lotura), Tiermas, Venta Carrica, Villareal de la Canal, Esa eta Zulueta.

La Montañesa Autobus Konpainia

✉ Kanalea k., zk.g. - 31015

☎ 948 382837

🏠 948 130047

🕒 Astelehenetik ostiralera (07:00 - 18:00).

Ibilbide erregularra:
- Iruñerriko Hiri Garraioa.

La Muguiorarra

✉ Yanguas y Miranda k., zk.g. - 31003

☎ 948 227172 (autobus-geltokiko leihatila)

948 229459

🏠 948 227172

@ lamuguiorarra@infonegocio.com

🕒 (12:00 - 12:30 eta 18:30 - 19:00).

Ibilbide erregularra: Aitzoain, Aldatz, Añezkar, Arruitz, Astitz, Baraibar, Berriobeiti (herria), Eritze (herria), Etxarri-Aranatz, Gulia, Iribas, Iribas (Baraibar), Irurtzun (erdi-gunea), Latasa, Lekunberri (Mugiro), Oderitz, Iruña (autobus-geltokia), Sarasa, Sarasate eta Urritza.

La Navarra-Andaluz Autobuses Jiménez Sur

✉ Yanguas y Miranda k., z.k.g. -
31003

☎ **669 773688 (autobus-geltokiko leihatila)**

📠 953 271100

✉ infojimenezsur@autobusesjimenez.com
www.autobusesjimenez.com

🕒 Astelehenetik ostiralera
(10:00 - 22:00)

Ibilbide erregularra: Alfaro (autobus-geltokia), Andosilla, Azagra, Bedmar y Garcéz, Kalagorri, Cárcar-Cárcar, Cazorla-Carzorla, Hornos (Hornos de Peal), Jaén, Jimena, Jódar-Jódar, Linares, Lodosa, Mancha Real, Iruña (autobus-geltokia), Peal de Becerro, Azkoien, Pradejón, Quesada, Rincón de Soto (Santa María ostatua), San Adrián eta Tafalla.

La Pamplonesa

✉ Landaben industrialdea, A
kalea - 31012

☎ **948 188881 (bulegoa)**

📠 948 286383

✉ autobuses@lapamplonesa.com
www.lapamplonesa.com

Bidaia-txartelen salmenta:

- Linea erregularretan, bidaia-txartelak autobusean bertan eskuratzen dira.

Ibilbide erregularra: Anotz, Arazuri, Arraitza, Artazkotz, Arteta, Asiain, Beasoain, Belaskoain, Bidaurreta, Ziritza, Etxarri, Etxauri, Gazolatz, Ibero, Izkué, Izu, Larraia, Lete (bidegurutzea), Lizasoain, Ollo, Oltza, Orkoien (El Prado taberna), Orkoien (La Sombra taberna), Ororbia, Iruña (autobus-geltokia), Paternain, Ubani eta Zizur.

La Roncalesa

✉ Yanguas y Miranda k., zk.g. -
31003

☎ **948 222079 (autobus-geltokiko leihatila)**

948 300257 (garajea)

📞 948 300696

@ mquintanilla@roncalesa.es
www.laroncalesa.es

🕒 Leihatila: 07:45 - 13:00; 15:00 -
15:30; eta 17:00 - 21:00.

Fakturazioa: 10:00 - 13:00 eta
17:30 - 20:00.

Ibilbide erregularra: Aitzoain, Andoain, Añezkar, Arribe (Atallu), Arruiz, Azpirotz, Berastegi, Berriobeiti (herria), Berriozar, Betelu, Eritze (herria), Gorriti, Gulia, Irura, Irurtzun (erdigunea), Lasarte (Oria), Latasa, Leitza (Oialde taberna), Lekunberri (autobus-geltokia), Lezaeta, Lizartza, Iruña (autobus-geltokia), Donostia (Pío XII enparantzako geltokia), Sarasa, Tolosa eta Villabona.

La Tafallesa

✉ Yanguas y Miranda k., zk.g. -
31003

☎ **948 222886**
(autobus-geltokiko leihatila)

948 700199

(Tafallako bulegoa)

948 700979

(Tafallako autobus-geltokiko leihatila)

📞 948 702032

🕒 Leihatila: Astelehenetik larunbatera (09:00 - 13:00 eta 16:30 -
20:15).

Igande eta jaiegunetan: bidaia-txartelak autobusean bertan eskuratzen dira.

Ibilbide erregularra: Aldunate, Barasoain, Beire, Berbitzana, Arrizabalaga-Tiebas-Arrizabalaga, Caparroso (geltokia), Zarrakastelu, Artederreta, Cordovilla, Elortz, Escó, Faltzes, Figarol, Garinoain, Ibargoiti, Idotzin, Izaba, Izko-Izko benta, Xabier, Larraga, Lekaun-Lekaungo benta, Lerin, Ledea, Loiti, Irunberri, Mérida, Mendibil, Miranda-Arga, Elo, Murillo el Cuende, Murillo el Fruto, Nardoze, Noain, Erriberri, Iruña (autobus-geltokia), Pitillas, Puiu, Puiu (bidegurutzea), Erronkari, San Martin, Zangoza, Sigüés, Tafalla, Tiebas-Muru Artederreta, Tiermas, Dorre-Elortzibar, Uxue, Urzainki, Uztarrotz, Venta Carrica, Esa eta Zulueta.

La Veloz Sangüesina

✉ Iruñeko errepidea, zk.g. -

Zangoza 31400

📞 948 870209 (garajea)

948 430557

📠 948 430557

(Autobus-geltokiko leihatila ez dago jardunean)

Ibilbide erregularra: Oibar, Oibar (Zangozako errepidea), Ageza (bidegurutzea), Kaseda (Caparrosoko errepidea), Elortz, Eslaba, Ibargoiti (Getze-Ibargoiti), Idotzin, Izko (Iz-koko Benta), Lekaun (Lekaungo Benta), Lerga, Ledea (gasolindegia), Elo, Nardozeke katea (Iruñeko errepidea), Iruña (autobus-geltokia), Sada, San Martin, Zangoza, Zangoza (Magdalena kalea), Tafalla, Dorre-Elortzibar eta Zulueta.

Leizarán Mariezcurrena Hermanos

✉ San Millán k., zk.g. - Eratsun

31748

📞 948 224015

(autobus-geltokiko leihatila)

948 510705

(Leitzako garajea)

📠 948 224015

📧 leizaran@telefonica.net

🕒 Leihatila: Astelehenetik larunba-

tera (09:00 - 12:30 eta 15:30 -

18:00).

Bidaia-txartelen salmenta: kasuan kasuko autobusa irten baino ordu erdi lehenago (salbu larunbatetan, egun horretan autobusean bertan saltzen baitira).

Pakete-fakturazioa: 12:00 - 13:00 eta 18:30 - 19:30. (salbu larunbatetan, egun horretan autobusean bertan egiten baita).

Ibilbide erregularra: Añezkar, Areso, Arruitz, Berastegi, Berriobeiti (herria), Berrobi, Eldua, Elduaien, Elgorriaga, Eratsun (bidegurutzea), Eritze (herria), Ezkurra, Gulia (bidegurutzea), Ibarra, Irurtzun (erdigunea), Ituren, Labaien, Latasa, Leitza (Leitzako gaina), Leitza (Oialde taberna), Lekunberri (autobus-geltokia), Lekunberri (Euskadiko Kultura), Mugiro (markesina), Iruña (autobus-geltokia), Saldias (bidegurutzea), Doneztebe (markesina), Sarasa, Sarasate, Tolosa, Uitz, Urritza, Urto eta Zubieta (Zubietako bidegurutzea).

Pesa

✉ Zubiberri bidea 16, (Ibaeta auzoa). - Donostia 20018

☎ 943 212699

902 101210 (bezeroendako arreta-zerbitzua)

🏠 943 219557

@ comercial@pesa.net

logistica@pesa.net

www.pesa.net

Bidaia-txartelen salmenta:

- Iruñeko autobus-geltokian ez dago leihatilarik. Bidaia-riek autobusean bertan eskuratzen dute txartela.

Ibilbide erregularra: Antzuola (plaza), Arbizu (Ibarra jaltetxea), Arruazu (erdigunea), Ataun, Ataun ((San Gregorio), Ataun (San Martin), Beasain, Bergara (geltokia), Bergara (Osintxu: Paola taberna), Berriobeiti (herria), Eibar (autobus-geltokia), Eibar (Urkizu pasealekua), Eritze (herria), Etxarren (sarrera), Uharte (sarrerako bidegurutzea), Irurtzun (erdigunea), Lakuntza (saihesbideko gaina), Lazkao (erdigunea), Lizarrusti (gaina), Lizarrusti (Lizarraga Bengoa), Ormaiztegi (Ezkio Itxaso), Ormaiztegi (eliza), Pamplona (autobus-geltokia), Soraluze (Gila taberna), Zumarraga (Deskargako gaina) eta Zumarraga (Geltokietako plaza).

Río Irati

✉ Yanguas y Miranda k., zk.g. - 31003

☎ 948 222223

(autobus-geltokiko leihatila)

948 210050

(autobus-geltokiko bulegoa)

948 303570

(Orkoiengo bulegoa)

948 334002

(garajea)

🏠 948 303717

(autobus-geltokiko leihatila)

@ autocaralbizua@terra.es

🕒 Autobus-geltokiko leihatila:

07:00 - 23:00.

Paketeak fakturatzeko zerbitzua: leihatilako ordutegian.

Ibilbide erregularra: Agoitz, Aos, Aribe, Artaxo, Artieda, Artozki, Aizpurgi, Biotzari, Burlata, Domeñu, Ekai, Egues, Erantsus, Espartza-Zaraitzu, Ezkaroze, Galoze, Garralda, Gorza, Uharte (sarrerako bidegurutzea), Ibiriku, Isu, Itoitz, Lizoain, Irunberri, Mendiorotz, Murelu- Longida, Nabas-koze, Otsagabia, Orbaizeta, Orbara, Oronoz, Orotz (ola), Orotz (herria), Iruña (autobus-geltokia), Arripodas, Sartze, Ubarmin (erietxea), Urrotz, Uskartze, Ustaize, Atarrabia eta Billabeta.

Vibasa

✉ Yanguas y Miranda k., z.k.g. -
31003

📞 **902 101363**
(argibideak)

948 220997
(autobus-geltokiko leihatila)

📞 948 222330
(autobus-geltokiko leihatila)

@ vibasa@vibasa.es
www.vibasa.es

🕒 Astelehenetik ostiralera:
08:00 - 14:00 eta 16:00 - 21:00.
Larunbatetan:
08:00 - 13:00 eta 16:00 - 19:00.
Igande eta jaiegunetan:
16:00 - 21:00.

Ibilbide erregularra: Barco de Valdeorras (O), Burgos, Lleida, Monforte de Lemos, Montblanc, Ourense, Iruña (autobus-geltokia), Pontevedra, Quiroga, Rúa (A), Salou, Tarragona, Tuteria (autobus-geltokia) eta Vigo.

Iruñeko Garraioaren Hiria

✉ Yanguas y Miranda k., 1 - 3. sol. - 31003

📞 **948 211818**
948 317023 (Alaitzeko eraikina).

📞 948 226269
948 314039 (Alaitzeko eraikina).

@ info@ctpsa.es
www.ctpsa.es

🕒 Astelehenetik ostiralera.
Urritik maiatzera:
08:00 - 14:00 eta 16:00 - 18:00.
Ekainetik irailera: 08:00 - 14:30.

Tren Geltokia

- ✉ Geltokiko plaza, zk.g. - 31012
- ☎ 902 240202
- 902 243402 (nazioarteko argibideak)
- 902 157507 (internet bidezko salmentari buruzko argibideak)
- www.renfe.es
- ☹ **Leihatila:**
 - Aurretiko salmenta: 07:00 - 22:00.
 - Berehalako salmenta: 05:00 - 22:00.
 - Telefono bidezko salmenta: 06:00 - 23:45.
 - Argibideak eta Zaindegia: Egun osoa (24 ordu)

Taxiak

Geltokiak Non:

Zabalgunea:

Ahumada dukearen k.

Autobus-geltokia (barnean)

Yanguas y Miranda k. (autobus-geltokia).

Amaia k. (Nafarroa Behereko etorbidearen eta Teobaldos kalearen artean)

Rodezno kondearen plaza (Karlos III.aren etorbidearen bukaera).

Navas de Tolosa k. (19 zenbakiaren aurrean).

Bergamin k., 6

Sanduzelai:

Renfe tren-geltokia.

Mendebaldea:

Bideko Ama Birjinaren ospitalea (sarrera nagusia).

Nafarroako Ospitalea (sarrera nagusia).

Erietxe Unibertsitarioa.

Iturrama:

Ezkirotz k. - Iturrama k.

Eneko Aritza k. - Iturrama k.

Txantrea:

San Kristobal k. - Tiebas k.

Donibane:

La Olivako monasterioaren k. (Reverendos diskotekaren ondoan)

Barañaingo etorb. 17.

San Roke k., zk.g. (Justizia Jauregiaren aurrean).

Arrotxapea:

Artika k., 7 - 9 (Arrotxapeko Osasun Etxearen ondoan).

Mendillorri:

Jauregiko k.

Milagrosa:

Katalunia k., zk.g. (Taxoare kaleko kantoian).

Iruñerriko Hiri Garraioa

Organo kudeatzailea:

Iruñerriko Mankomunitatea.



901 502503

(bezeroendako arreta-zerbitzua)

www.mcp.es

Oharra: Aldaketak izan daitezke, hala ordutegietan nola ibilbideetan. Arren, konpainiarekin baiezatu interesatzen zaizkizun ordutegiak eta ibilbideak.

Iruñerriko Hiri Garraioko ibilbideak

- | | |
|--|--|
| 1 Unibertsitateak Luzapena: Zizur Txikia | 12 Ermitagaña - Mendillorri |
| 2 Nafarroako Gorteen k. Etxabakoitz | 13 Sanduzelai - Lezkairuko zaldia Luzapena: Landaben |
| 3 Zirkularra: Zabalgunea - Antsoain | 14 Udaletxea - Arrotxapea Luzapena: Artika |
| 4 Barañain - Atarrabia Luzapenak: Arre - Orikarin - Uhartea | 15 Sarasate pasealekua - Zizur Nagusia |
| 5 Orvina III - Nafarroako Unibertsitatea | 16 Aitzoain - Noain - Beriain Luzapenak: Berriobeiti - Beriain Zaharra |
| 6 Arrotxapea - Nafarroako Unibertsitate Publikoa | 17 Mutiloa - Artikaberri |
| 7 Atarrabia - Txantrea - Barañain | 18 San Ignazio etorb. - Sarriguren |
| 8 Nafarroako Blanca plaza - Buztintxuri | 19 Monjardín mendiaren k. - Barañain |
| 9 RENFE - Unibertsitate Publikoa | 20 Vianako Printzea plaza - Gorraitz Luzapenak: Ipar Gorraitz - Hego Gorraitz - Uhartea (Itaroa orbi.) |
| 10 Belosogoiti - Orkoien | 21 Erdialdea (Bakearen plaza) - Aireportua |
| 11 Ezkaba - Sario eraikina Luzapena: Galeria merkataritza-parkua | 22 Yanguas y Miranda k. - Berriogoti |
| | 23 San Ignazio etorb. - Olloloki |

Sarasate pasealekua

- N2** Sarasate pasealekua - Barañain
- N4** Sarasate pasealekua - Aitzoain
Luzapena: Berriogoti
- N7** Sarasate pasealekua - Sanduzelai - Txantrea - Nafarroa Behereko etorb.
- N9** Sarasate pasealekua - Orkoien

Nafarroako Gorteen Kalea

- N6** Nafarroako Gorteen k. - Mendillorri
- N10** Nafarroako Gorteen k. - Sarriguren

Labrit aldapa

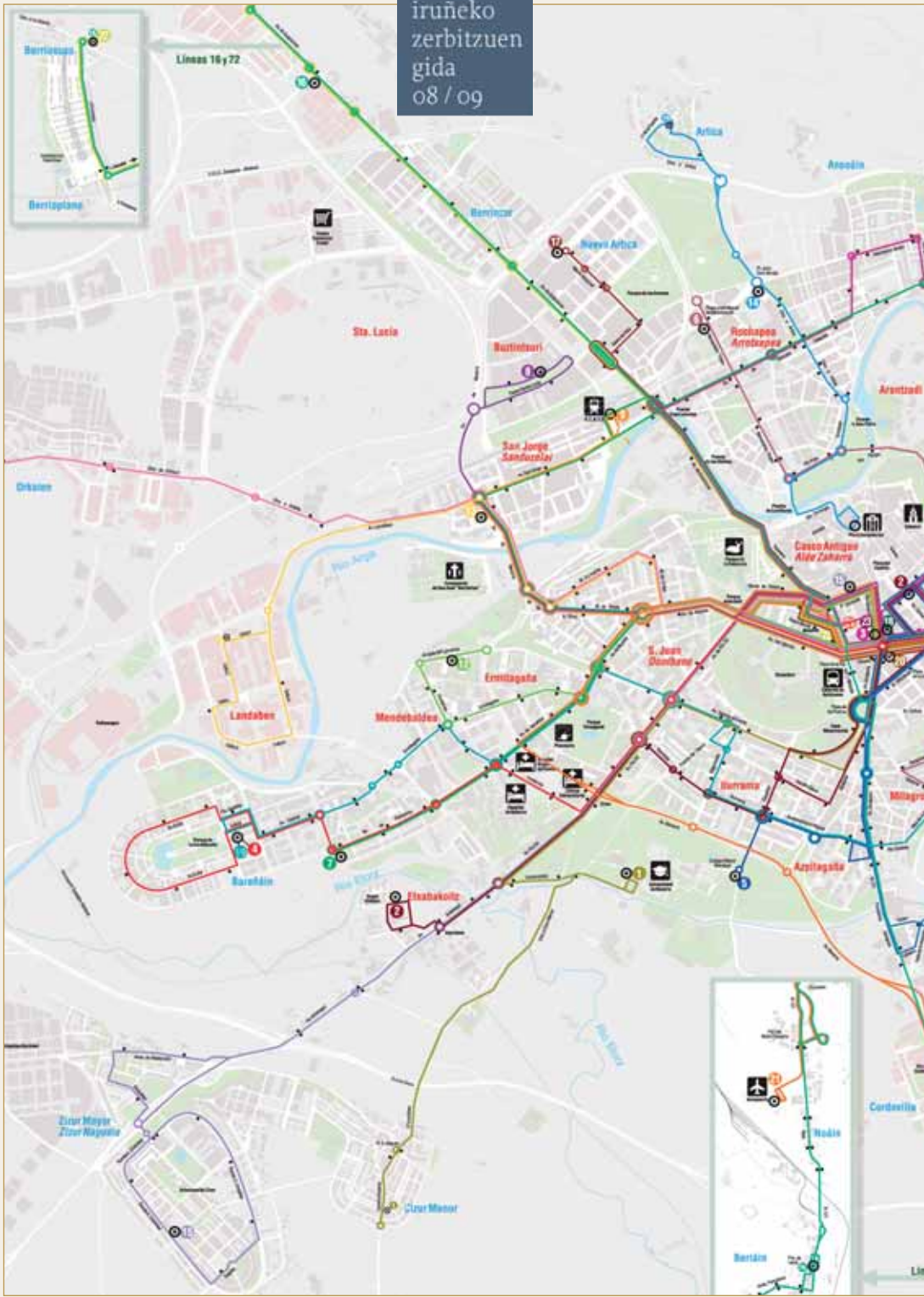
- N1** Labrit aldapa - Zizur Nagusia
- N3** Labrit aldapa - Noain - Beriain
- N5** Labrit aldapa - Uhartea
Luzapenak: Olatz - Gorraitz
- N8** Labrit aldapa - Mutiloa

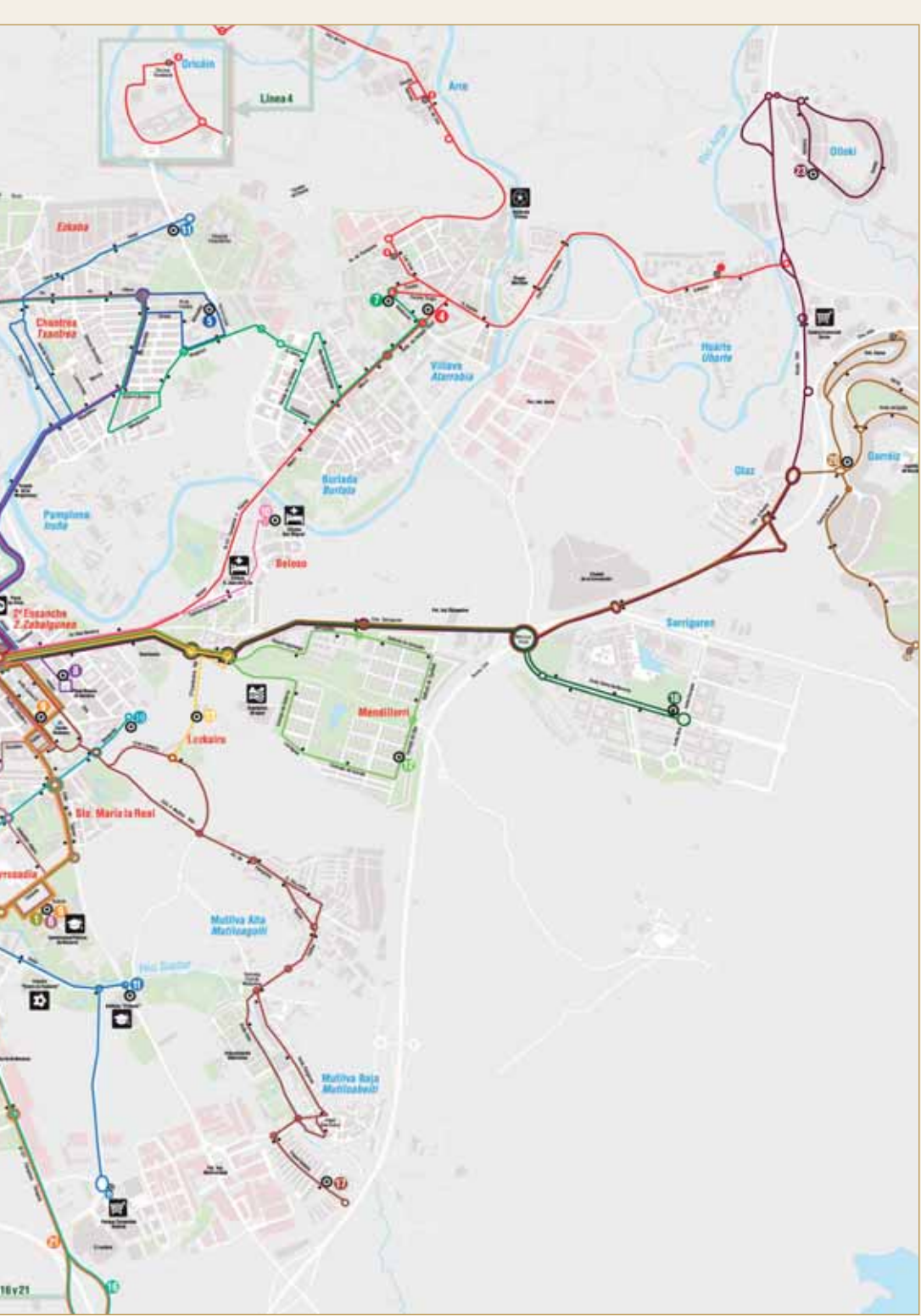
Nafarroa Behereko etorbidea

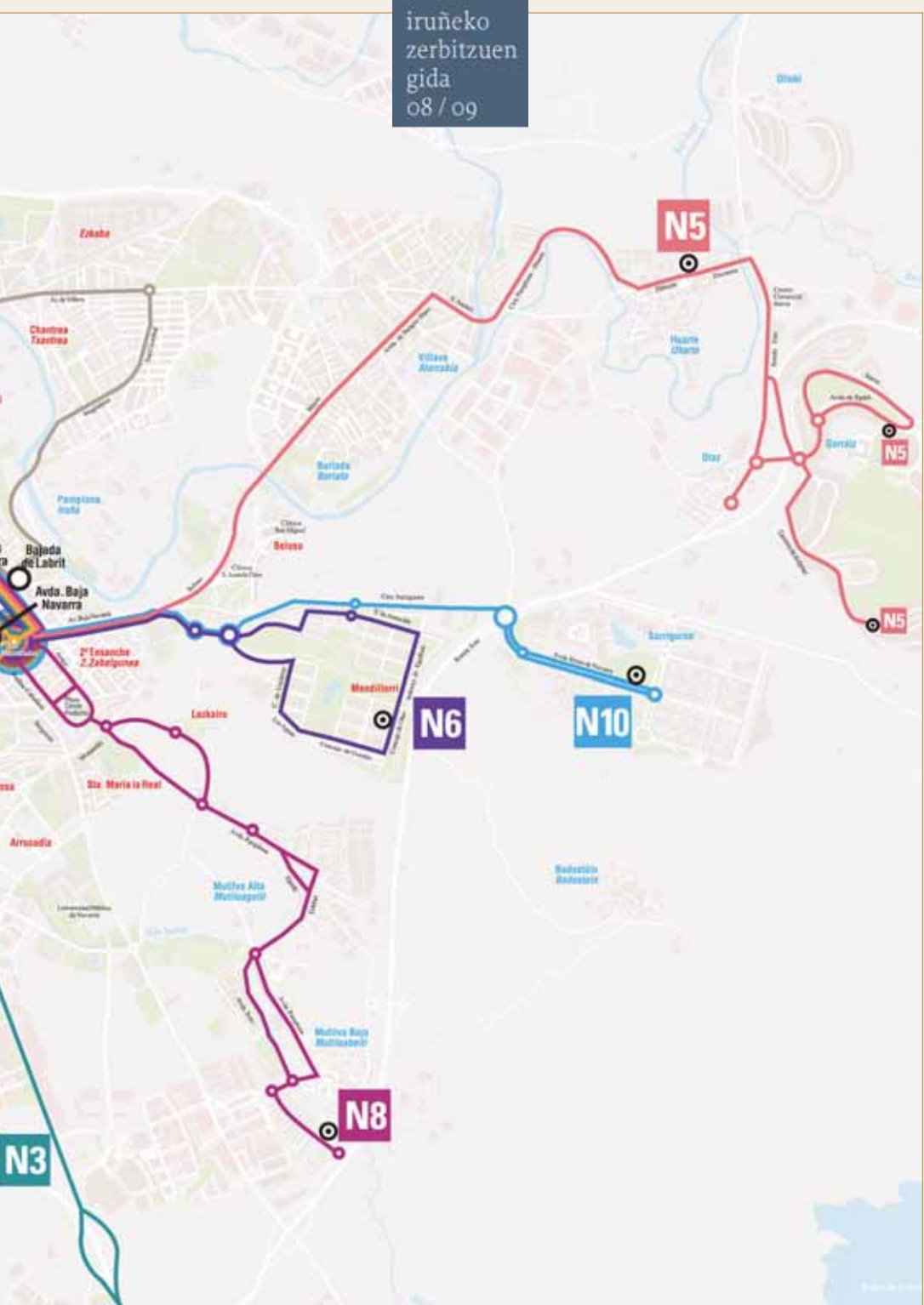
- N7** Sarasate pasealekua - Sanduzelai - Txantrea - Nafarroa Behereko etorb.

iruñeko
zerbitzuen
gida
08 / 09

Lineas 16 y 72







1 Universidades

Extensión: Cizur Menor

Cizur Menor
Cizur Menor, c/ Esparza Bidua (f. Cizur Menor)
Cizur Menor, c/ Irubidea, 24

Universidad de Navarra
Ctra. Universidad
Avda. Pio XII
Avda. Sancho el Fuerte
c/ Abejeras
Avda. Zaragoza
Pza. de las Merindades
c/ Amays
Pza. Conde Rodezno
c/ Bergamín
c/ Tajonar

Universidad Pública de Navarra
Cizur Menor, c/ Esparza Bidua (f. Cizur Menor)

| | LABORALES | | | SÁBADOS | | | FESTIVOS | | |
|--|-----------|-------|-------|---------|-------|-------|----------|-------|-------|
| | Inicio | Fin | Frec. | Inicio | Fin | Frec. | Inicio | Fin | Frec. |
| Un. de Navarra Avda. Pio XII (Circular) | 7,20 | 21,40 | 20' | 7,30 | 14,00 | 30' | 14,30 | 21,30 | 60' |
| Un. Pública de Nav. Pza. Merindades | 7,00 | 22,00 | 20' | 7,30 | 14,00 | 30' | 7,00 | 22,00 | 60' |

2 c/ Cortes de Navarra Etxabakoitz

c/ Cortes de Navarra
c/ Teobaldos
Avda. Zaragoza
Avda. Sancho el Fuerte
c/ Esquíroz
c/ Iturrama
Avda. Pio XII
Avda. Ardestegui

Pza. de las Merindades
c/ Navarro Villoslada
c/ Abejeras
c/ Serafin Olave
c/ Esquíroz
c/ Iturrama
Avda. Pio XII
Avda. Ardestegui

Etxabakoitz

| | LABORALES | | | SÁBADOS | | | FESTIVOS | | |
|----------------------|-----------|-------|-------|---------|-------|-------|----------|-------|---------|
| | Inicio | Fin | Frec. | Inicio | Fin | Frec. | Inicio | Fin | Frec. |
| c/ Cortes de Navarra | 7,00 | 22,15 | 10' | 7,00 | 22,12 | 12' | 7,00 | 22,15 | 20'-15' |
| Etxabakoitz | 6,55 | 22,15 | 10' | 7,00 | 22,12 | 12' | 7,00 | 22,08 | 20'-15' |

3 Circular: Ensanche - Ansoáin

Ansoáin, c/ Hnos. Noáin
Avda. Villava
c/ San Cristóbal
c/ Magdalena
Puente de la Magdalena
Bajada Labrit
c/ Teobaldos

2º Ensanche, Avda. San Ignacio
Paseo Sarasate
c/ Tacонера
Avda. Gulpúzcoa
Avda. Marcelo Celayeta
c/ Ansoáin

Avda. Villava
c/ San Cristóbal
c/ Magdalena
Puente de la Magdalena
c/ Cortes de Navarra
2º Ensanche, Avda. San Ignacio
c/ Yanguas y Miranda
c/ Tacонера
Avda. Gulpúzcoa (frot. Cuatrovientos)
Avda. Marcelo Celayeta
c/ Ansoáin

Ansoáin, c/ Hnos. Noáin

| | LABORALES | | | SÁBADOS | | | FESTIVOS | | |
|-------------------|-----------|-------|-------|---------|-------|-------|----------|-------|-------|
| | Inicio | Fin | Frec. | Inicio | Fin | Frec. | Inicio | Fin | Frec. |
| Ansoáin | 6,30 | 22,30 | 5' | 6,30 | 22,30 | 5' | 6,30 | 22,36 | 6' |
| Avda. San Ignacio | 6,30 | 22,30 | 5' | 6,30 | 22,30 | 5' | 6,36 | 22,30 | 6' |

4 Barañáin - Villava

Extensiones: Arre - Oricáin - Huarte

Barañáin, c/ La Cultura
Barañáin, Avda. Central
Barañáin, Avda. Pamplona
Avda. Barañáin
c/ Iturrama
Avda. Pio XII
Avda. del Ejército
Pza. Príncipe de Viana
Pza. de las Merindades
Avda. Baja Navarra
Burlada, c/ Mayor

Villava, c/ Serapio Huici
Villava, c/ Las Eras
Burlada, c/ Mayor

Arre
Villava, c/ Serapio Huici

Oricáin, Pol. Ind. Etxabarte

Huarte, Ctra. Huarte-Pamplona
Huarte, c/ Serapio Huici
Villava, c/ Eskabas
Villava, c/ Las Eras

Barañáin, Avda. Euzba
Barañáin, c/ Lur Gortí
Barañáin, Pza. de los Castaños
Barañáin, Avda. Central
Barañáin, Avda. Pamplona
Avda. Barañáin
c/ Iturrama
Avda. Pio XII
c/ Navas de Tolosa
Paseo Sarasate
Avda. San Ignacio
Pza. de las Merindades
Avda. Baja Navarra
Burlada, c/ Mayor

| | LABORALES | | | SÁBADOS | | | FESTIVOS | | |
|----------|-----------|-------|-------|---------|-------|-------|----------|-------|-------|
| | Inicio | Fin | Frec. | Inicio | Fin | Frec. | Inicio | Fin | Frec. |
| Barañáin | 6,30 | 22,24 | 6' | 6,30 | 22,22 | 8' | 6,30 | 22,18 | 12' |
| Villava | 6,23 | 22,29 | 6' | 6,27 | 22,27 | 8' | 6,35 | 22,23 | 12' |

5 Orvina 3 Universidad de Navarra



LABORABLES SÁBADOS FESTIVOS

| | LABORABLES | | | SÁBADOS | | | FESTIVOS | | |
|------------------|------------|-------|-------|---------|-------|-------|----------|-------|-------|
| | Inicio | Fin | Frec. | Inicio | Fin | Frec. | Inicio | Fin | Frec. |
| Orvina 3 | 6,30 | 22,15 | 15' | 6,30 | 22,10 | 20' | 6,30 | 22,10 | 20' |
| Univ. de Navarra | 7,00 | 22,15 | 15' | 7,00 | 22,20 | 20' | 7,00 | 22,20 | 20' |

6 Rochapea Universidad Pública de Navarra



LABORABLES SÁBADOS FESTIVOS

| | LABORABLES | | | SÁBADOS | | | FESTIVOS | | | Llegada |
|---------------------|------------|-------|-------|---------|-------|-------|----------|-------|-------|---------------------------|
| | Inicio | Fin | Frec. | Inicio | Fin | Frec. | Inicio | Fin | Frec. | |
| Rochapea | 6,45 | 22,15 | 15' | | | | | | | U. Públ. de Nav. Rochapea |
| U. Públ. de Navarra | 7,15 | 22,15 | 15' | | | | | | | |
| c/ Tajonar nº 31 | | | | 7,15 | 22,15 | 15' | 7,10 | 22,10 | 20' | Rochapea |
| Rochapea | | | | 6,45 | 22,15 | 15' | 6,40 | 22,20 | 20' | c/ Tajonar nº 31 |

7 Villava - Chantrea - Barañáin



LABORABLES SÁBADOS FESTIVOS

| | LABORABLES | | | SÁBADOS | | | FESTIVOS | | |
|----------|------------|-------|---------|---------|-------|-------|----------|-------|-------|
| | Inicio | Fin | Frec. | Inicio | Fin | Frec. | Inicio | Fin | Frec. |
| Villava | 6,25 | 22,03 | 10'-12' | 6,30 | 22,00 | 15' | 6,30 | 22,00 | 15' |
| Barañáin | 6,45 | 22,09 | 10'-12' | 7,00 | 22,30 | 15' | 7,00 | 22,30 | 15' |

8 Plaza Blanca de Navarra Buztintxuri



LABORABLES SÁBADOS FESTIVOS

| | LABORABLES | | | SÁBADOS | | | FESTIVOS | | |
|-------------|------------|-------|-------|---------|-------|-------|----------|-------|-------|
| | Inicio | Fin | Frec. | Inicio | Fin | Frec. | Inicio | Fin | Frec. |
| c/ Olite | 7,00 | 22,36 | 12' | 7,00 | 22,30 | 15' | 7,00 | 22,20 | 20' |
| Buztintxuri | 6,38 | 22,26 | 12' | 6,40 | 22,25 | 15' | 7,02 | 22,22 | 20' |

9

RENFE Universidad Pública de Navarra



Estación RENFE

| | |
|---------------------------|---------------------------------------|
| Avda. San Jorge | Avda. San Jorge |
| Avda. Navarra | Avda. Navarra |
| Avda. Navarra | c/ Monasterio de la Oliva |
| c/ Monasterio de la Oliva | c/ Monasterio de Velate |
| Avda. Bayona | Avda. Bayona |
| Avda. del Ejército | c/ Navas de Tolosa |
| Avda. Conde Oliveto | Paseo de Sarasate |
| Pza. de las Merindades | Avda. San Ignacio |
| c/ Arriaza | Pza. de las Merindades |
| Pza. Conde Rodezno | c/ Paulino Caballero |
| c/ Bergamín | c/ Aóz |
| c/ Tajonar | c/ Tajonar |
| | Universidad Pública de Navarra |

LABORABLES SÁBADOS FESTIVOS

| | Inicio | Fin | Frec. | Inicio | Fin | Frec. | Inicio | Fin | Frec. | Llegada |
|---------------------|--------|-------|-------|--------|-------|-------|--------|-------|-------|------------------|
| RENFE | 6,32 | 22,20 | 12' | 6,32 | 22,32 | 15' | 6,52 | 22,12 | 20' | U. Públ. de Nav. |
| RENFE | | | | | | | | | | Pza. Conde Rod. |
| U. Públ. de Navarra | 7,00 | 22,36 | 12' | | | | | | | RENFE |
| Pza. Conde Rodezno | | | | 6,37 | 22,22 | 15' | 6,50 | 22,30 | 20' | RENFE |

10

Beloso Alto Orkoien



Clínica San Miguel

| | |
|--------------------------------|--------------------------------|
| Clínica San Juan de Dios | Clínica San Juan de Dios |
| Avda. Baja Navarra | Avda. Baja Navarra |
| Avda. Conde Oliveto | Avda. Conde Oliveto |
| Avda. del Ejército | Avda. del Ejército |
| Avda. Bayona | Avda. Bayona |
| c/ San Roque | c/ San Roque |
| c/ Monasterio de Irache | c/ Monasterio de Irache |
| Avda. Navarra | Avda. Navarra |
| c/ Miluze | c/ Miluze |
| Orkoien, Rot. Pol. Iperterguit | Orkoien, Rot. Pol. Iperterguit |
| Orkoien, c/ San Miguel | Orkoien, c/ San Miguel |
| Orkoien, c/ Larraindoña | Orkoien, c/ Larraindoña |
| Orkoien, Ctra. Echauri | |

LABORABLES SÁBADOS FESTIVOS

| | Inicio | Fin | Frec. | Inicio | Fin | Frec. | Inicio | Fin | Frec. |
|-------------------|--------|-------|-------|--------|-------|-------|--------|-------|-------|
| Clínica S. Miguel | 6,30 | 22,30 | 30' | 7,00 | 22,00 | 60' | 7,00 | 22,00 | 60' |
| Orkoien | 6,30 | 22,00 | 30' | 7,30 | 21,30 | 60' | 7,30 | 21,30 | 60' |

11

Ezcaba - Edificio El Sario

Extensión: Parque Comercial Galería



Ezcaba

| | |
|------------------------|--------------------------|
| c/ Canal | c/ Canal |
| c/ Juan de Tarazona | c/ Juan de Tarazona |
| c/ Padre Adoain | c/ Magdalena |
| c/ Magdalena | Puente de la Magdalena |
| Puente de la Magdalena | c/ Cortes de Navarra |
| Bajada de Labrit | Pza. de las Merindades |
| c/ Teobaldos | c/ Navaro Viloslada |
| Avda. Zaragoza | Avda. Zaragoza |
| c/ Sadar | c/ Sadar |
| | Edificio el Sario |

Cordovilla,
Parque Comercial Galería

LABORABLES SÁBADOS FESTIVOS

| | Inicio | Fin | Frec. | Inicio | Fin | Frec. | Inicio | Fin | Frec. |
|-------------------|--------|-------|-------|--------|-------|-------|--------|-------|-------|
| Ezcaba | 6,35 | 22,05 | 15' | 6,35 | 22,15 | 20' | 6,35 | 22,15 | 20' |
| Edificio El Sario | 6,40 | 22,25 | 15' | 6,35 | 22,35 | 20' | 6,35 | 22,35 | 20' |

12

Ermitagaña Mendillorri



Ermitagaña

| | |
|------------------------------------|------------------------|
| c/ Arcadio M ^a Larraona | c/ Irulirreaga |
| c/ Irulirreaga | c/ Ermitagaña |
| c/ Ermitagaña | Avda. Bayona |
| Avda. Bayona | c/ Navas de Tolosa |
| Avda. del Ejército | Paseo de Sarasate |
| Avda. Conde Oliveto | Avda. San Ignacio |
| Avda. Baja Navarra | Pza. de las Merindades |
| Rot. Ctra. Sarriñuren | Avda. Baja Navarra |
| c/ Ramón Aguinaga | Rot. Ctra. Sarriñuren |
| c/ San Guillén | c/ Concejo de Uztároz |
| c/ Señorío de Amocain | c/ de las Aguas |
| c/ Señorío de Eguilabi | c/ Concejo de Gorráiz |
| | c/ Concejo de Olaz |

Mendillorri

LABORABLES SÁBADOS FESTIVOS

| | Inicio | Fin | Frec. | Inicio | Fin | Frec. | Inicio | Fin | Frec. |
|-------------|--------|-------|-------|--------|-------|-------|--------|-------|-------|
| Ermitagaña | 6,42 | 22,22 | 10' | 6,49 | 22,19 | 15' | 6,44 | 22,24 | 20' |
| Mendillorri | 6,30 | 22,30 | 10' | 6,45 | 22,30 | 15' | 6,50 | 22,30 | 20' |

13 San Jorge - Soto de Lezkairu

Extensión: Landaben



| | LABORALES | | | SÁBADOS-FESTIVOS | | | Llegada |
|------------------|-----------|-------|-------|------------------|-------|-------|------------------|
| | Inicio | Fin | Frec. | Inicio | Fin | Frec. | |
| Landaben | 6,55 | 14,55 | 60' | 7,55 | 14,55 | 60' | Soto de Lezkairu |
| San Jorge | 7,00 | 21,00 | 60' | 8,00 | 21,00 | 60' | Soto de Lezkairu |
| Soto de Lezkairu | 6,20 | 14,20 | 60' | 7,30 | 14,30 | 60' | Landaben |
| Soto de Lezkairu | 15,20 | 21,20 | 60' | 15,30 | 21,30 | 60' | San Jorge |

14 Ayuntamiento - Rochapea

Extensión: Artica



| | LABORALES | | | SÁBADOS | | | FESTIVOS | | |
|----------------------|-----------|-------|-------|---------|-------|-------|----------|-------|-------|
| | Inicio | Fin | Frec. | Inicio | Fin | Frec. | Inicio | Fin | Frec. |
| Ayuntamiento | 6,50 | 22,20 | 15' | 6,50 | 22,20 | 15' | 6,45 | 22,15 | 30' |
| Pza. Julio C. Baroja | 6,40 | 22,10 | 15' | 6,40 | 22,10 | 15' | 6,35 | 22,35 | 30' |

15 Paseo de Sarasate

Zizur Mayor



| | LABORALES | | | SÁBADOS | | | FESTIVOS | | |
|-------------------|-----------|-------|---------|---------|-------|-------|----------|-------|-------|
| | Inicio | Fin | Frec. | Inicio | Fin | Frec. | Inicio | Fin | Frec. |
| Paseo de Sarasate | 6,30 | 22,15 | 12'-15' | 6,40 | 22,20 | 20' | 6,30 | 22,00 | 30' |
| Zizur Mayor | 6,30 | 22,15 | 12'-15' | 6,30 | 22,10 | 20' | 6,30 | 22,00 | 30' |

16 Aizoáin - Noáin - Beriáin

Extensión: Berriosuso - Beriáin Viejo



| | LABORALES | | | SÁBADOS | | | FESTIVOS | | |
|---------|-----------|-------|-------|---------|-------|-------|----------|-------|---------|
| | Inicio | Fin | Frec. | Inicio | Fin | Frec. | Inicio | Fin | Frec. |
| Aizoáin | 6,27 | 22,15 | 12' | 6,40 | 22,24 | 15' | 6,40 | 22,25 | 20'-24' |
| Beriáin | 6,32 | 22,29 | 12' | 6,28 | 22,28 | 15' | 6,39 | 22,29 | 20'-24' |

17 Mutilva Nuevo Artica



Mutilva Baja,
Paseo Ibaalde

Mutilva Baja, Pza. de San Pedro
Mutilva Baja, Avda. Soto

Mutilva Alta, Rot. Club Marketing
Mutilva Alta, c/ Eskibel

Mutilva Alta, c/ San Saturnino

Mutilva Alta, Avda. Pamplona
c/ Sadar
c/ Aolz
c/ Paulino Caballero
Avda. Baja Navarra
Pza. Principe de Viana
c/ Yanguas y Miranda
c/ Taconera
Avda. Guipúzcoa
c/ Foo, Javier Sáenz de Oiza
c/ Soto de Artica

Mutilva Baja, Paseo Ibaalde
Mutilva Baja, Avda. Pamplona
Mutilva Alta, c/ Eskibel
Mutilva Alta, c/ Eguzki
Mutilva Alta, Avda. Pamplona
c/ Aolz
c/ Amaya
Avda. Baja Navarra
Pza. Principe de Viana
c/ Padre Moret
c/ Taconera
Avda. Guipúzcoa
Soto de Artica

Nuevo Artica,
c/ María Viscarret

LABORABLES SÁBADOS FESTIVOS

| | Inicio | Fin | Frec. | Inicio | Fin | Frec. | Inicio | Fin | Frec. |
|--------------|--------|-------|-------|--------|-------|-------|--------|-------|-------|
| Mutilva Baja | 6,30 | 22,30 | 20' | 7,10 | 22,30 | 40' | 7,10 | 22,30 | 40' |
| Nuevo Artica | 6,50 | 22,30 | 20' | 7,10 | 22,30 | 40' | 7,10 | 22,30 | 40' |

18 Avda. San Ignacio Sarriguren



Avda. San Ignacio
Avda. Baja Navarra
Rotonda Ctra. Sarriguren
Ctra. Sarriguren (Mendilom)
Sarriguren, Avda. Reino de Navarra

Avda. Baja Navarra
Rotonda Ctra. Sarriguren
Ctra. Sarriguren (pol. Ripagaina)
Sarriguren
Avda. Reino de Navarra

LABORABLES SÁBADOS FESTIVOS

| | Inicio | Fin | Frec. | Inicio | Fin | Frec. | Inicio | Fin | Frec. |
|-------------------|--------|-------|-------|--------|-------|-------|--------|-------|-------|
| Avda. San Ignacio | 6,45 | 22,25 | 20' | 7,00 | 22,20 | 40' | 7,00 | 22,20 | 40' |
| Sarriguren | 6,27 | 22,07 | 20' | 6,42 | 22,02 | 40' | 6,42 | 22,02 | 40' |

19 c/ Monte Monjardín Barañáin



c/ Monte Monjardín
c/ Blas de la Serna
c/ Río Queiles
c/ Buenaventura Iñiguez
c/ Iturama
c/ Iñigo Arista
Avda. Sancho el Fuerte
Avda. Barañáin
c/ Inunlarrea
c/ Ermitagaña
Barañáin, (Rot. baja)
Barañáin, Avda. Central
Barañáin, Pza. de los Castaños

c/ Monte Monjardín
c/ Blas de la Serna
c/ Río Queiles
c/ Buenaventura Iñiguez
c/ Iturama
c/ Iñigo Arista
Avda. Sancho el Fuerte
Avda. Barañáin
c/ Inunlarrea
c/ Ermitagaña
Barañáin, (Rot. baja)
Barañáin, Avda. Central
Barañáin, c/ La Cultura

LABORABLES SÁBADOS FESTIVOS

| | Inicio | Fin | Frec. | Inicio | Fin | Frec. | Inicio | Fin | Frec. |
|--------------------|--------|-------|-------|--------|-------|-------|--------|-------|-------|
| c/ Monte Monjardín | 6,30 | 22,22 | 15' | 6,30 | 22,15 | 15' | 6,30 | 22,10 | 20' |
| Barañáin | 6,30 | 22,15 | 15' | 6,30 | 22,15 | 15' | 6,40 | 22,20 | 20' |

20 Plaza Príncipe de Viana - Gorráiz

Extensiones: Gorráiz Norte-Gorráiz Sur-Huarte (Urri Itaroa)



Pza. Príncipe de Viana
Avda. Baja Navarra
Rot. Ctra. Sarriguren
Ctra. Sarriguren
Sarriguren, Rot. Ciudad de la Innovación
Olaz, Ctra. Huarte
Gorráiz, Rot. salida
Gorráiz, Avda. Egüés
Gorráiz, c/ Itaroa
Gorráiz, Avda. Egüés

Gorráiz, c/ Camino Artanz
Gorráiz, c/ Lezduin

Huarte, Urbanización Itaroa

Avda. Baja Navarra
Rot. Ctra. Sarriguren
Ctra. Sarriguren
Sarriguren, Rot. Ciudad de la Innovación
Olaz, Ctra. Huarte
Gorráiz, Rot. salida
Gorráiz, Avda. Egüés
Gorráiz, c/ Itaroa
Gorráiz, Avda. Egüés
Gorráiz, c/ Camino Artanz
Gorráiz, c/ Lezduin
Huarte, Urbanización Itaroa

LABORABLES SÁBADOS FESTIVOS

| | Inicio | Fin | Frec. | Inicio | Fin | Frec. | Inicio | Fin | Frec. |
|------------------------|--------|-------|-------|--------|-------|-------|--------|-------|-------|
| Pza. Príncipe de Viana | 6,40 | 22,20 | 20' | 6,50 | 21,50 | 60' | 6,50 | 21,50 | 60' |
| Gorráiz | 6,40 | 22,40 | 60' | 7,10 | 22,10 | 60' | 7,10 | 22,10 | 60' |

21 Centro (Plaza de la Paz) Aeropuerto



| | LABORABLES | | | SÁBADOS | | | FESTIVOS | | |
|----------------------------|------------|-------|-------|---------|-------|-------|----------|-------|-------|
| | Inicio | Fin | Frec. | Inicio | Fin | Frec. | Inicio | Fin | Frec. |
| Yanguas y Miranda | 5,30 | 23,00 | 30' | 5,30 | 22,30 | 60' | 5,30 | 22,30 | 60' |
| Aeropuerto de Noáin | 6,00 | 23,30 | 30' | 6,00 | 23,00 | 60' | 6,00 | 23,00 | 60' |

22 c/ Yanguas y Miranda Berriosuso



| | LABORABLES | | | SÁBADOS - FESTIVOS | | |
|--------------------------|------------|-------|-------|--|--|--|
| | Inicio | Fin | Frec. | | | |
| Yanguas y Miranda | 6,34 | 22,00 | 60' | No hay servicio. | | |
| Berriosuso | 6,30 | 22,30 | 60' | El servicio a Berriosuso lo presta la Línea 10 | | |

23 Avda. San Ignacio Olloki



| | LABORABLES | | | SÁBADOS | | | FESTIVOS | | |
|--------------------------|------------|-------|-------|---------|-------|-------|----------|-------|-------|
| | Inicio | Fin | Frec. | Inicio | Fin | Frec. | Inicio | Fin | Frec. |
| Avda. San Ignacio | 7,00 | 22,00 | 60' | 7,10 | 22,10 | 90' | 7,10 | 22,10 | 90' |
| Olloki | 8,30 | 22,30 | 60' | 7,35 | 22,35 | 90' | 7,35 | 22,35 | 90' |

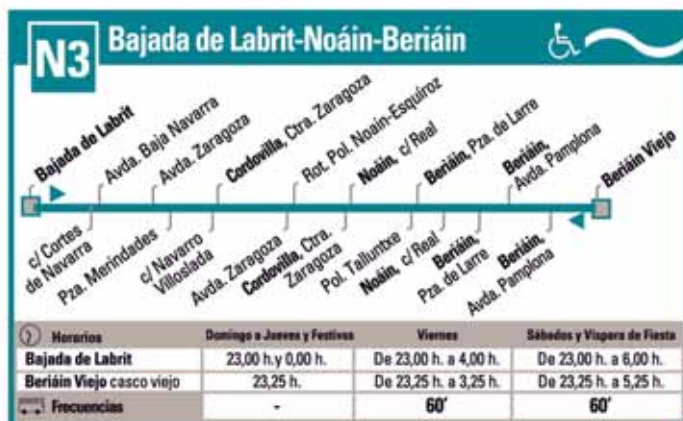


| | | 1 | | 4 | |
|--------------------|-------------------|-------------|---------|-------------------|-------------------|
| Salidas de: | | Salidas de: | | | |
| Cizur Menor | | Arre | Oricáin | Huarte | Villava |
| LABORABLES | Inicio Fin | 6,54 | 7,50 | Inicio Fin | Inicio Fin |
| | 7,15 22,15 | 7,18 | 11,02 | 6,30 22,18 | 6,24 22,24 |
| | | 7,54 | 13,26 | | |
| | Frec. 20' - 40' | 8,18 | 15,26 | | |
| | hora + 15' | 8,54 | 16,14 | Frec. 12' | Frec. 12' |
| | hora + 35' | 11,06 | 19,50 | hora + 06' | hora + 00' |
| | | 13,30 | | hora + 18' | hora + 12' |
| | | 13,54 | | hora + 30' | hora + 24' |
| | | 14,30 | | hora + 42' | hora + 36' |
| | | 14,54 | | hora + 54' | hora + 48' |
| SÁBADOS | MAÑANA | 7,04 | 8,52 | Inicio Fin | Inicio Fin |
| | Inicio Fin | 7,36 | 11,00 | 6,30 22,14 | 6,24 22,22 |
| | 7,25 13,55 | 8,24 | 15,32 | Frec. 16' | Frec. 16' |
| | | 8,56 | 19,48 | | |
| | Frec. 30' | 9,44 | | | |
| | hora + 25' | 11,04 | | | |
| | hora + 55' | 13,12 | | | |
| | | 13,44 | | | |
| | | 14,32 | | | |
| | TARDE | 15,04 | | | |
| Inicio Fin | 15,36 | | | | |
| 14,20 21,20 | 16,56 | | | | |
| | 18,00 | | | | |
| Frec. 60' | 19,04 | | | | |
| hora + 20' | 19,52 | | | | |
| | 20,56 | | | | |
| FESTIVOS | Inicio Fin | 8,12 | 9,20 | Inicio Fin | Inicio Fin |
| | 7,20 21,20 | 9,24 | 10,32 | 6,30 22,06 | 6,42 22,18 |
| | | 10,36 | 16,06 | Frec. 24' | Frec. 24' |
| | Frec. 60' | 13,24 | 19,44 | | |
| | hora + 20' | 14,12 | | Hora impar | Hora impar |
| | | 16,12 | | hora + 18' | hora + 06' |
| | | 19,48 | | hora + 42' | hora + 30' |
| | | 21,48 | | Hora par | Hora par |
| | | | | hora + 06' | hora + 42' |
| | | | | hora + 54' | |

| | | 11 | |
|--------------------------------------|-------------------|-----------------|------------------|
| Salidas de: Parque Comercial Galaria | | | |
| LABORABLES | Inicio Fin | | hora + 20' |
| | 7,50 22,20 | Frecuencia: 30' | hora + 50' |
| SÁBADOS Y FESTIVOS | Inicio Fin | | hora impar + 10' |
| | 7,50 22,30 | Frecuencia: 40' | hora impar + 50' |

| | | 14 | | 16 | |
|--|-------------------|-----------------------------------|-------------|----------------|-------|
| Salidas de: | | Salidas de: | | | |
| | | Artica | Berriosuso | Berriáin Viejo | |
| LABORABLES | Inicio Fin | 6,50 15,05 | | 6,27 11,24 | 16,24 |
| | | 7,35 15,50 | | 7,03 12,00 | 17,00 |
| | | 8,20 16,35 | | 7,27 12,24 | 17,24 |
| | | 9,05 17,20 | | 7,39 13,00 | 18,00 |
| | | 9,50 18,05 | | 8,03 13,24 | 18,24 |
| | | 10,35 18,50 | | 8,27 13,36 | 19,00 |
| | | 11,20 19,35 | | 8,39 14,00 | 19,24 |
| | | 12,05 20,20 | | 9,03 14,24 | 20,00 |
| | | 12,50 21,05 | | 9,27 14,36 | 20,24 |
| | | 13,35 21,50 | | 10,03 15,00 | 21,00 |
| | 14,20 | | 10,24 15,24 | 22,00 | |
| | | | 11,00 16,00 | 22,24 | |
| Este servicio lo presta la Línea 22 | | | | | |
| SÁBADOS | Inicio Fin | Inicio Fin | | 6,38 11,54 | 18,10 |
| | 6,35 21,35 | 6,34 22,20 | | 6,54 12,10 | 18,54 |
| | Frecuencia: 60' | 6,34 • 6,46 y 7,02 h. | | 7,10 12,54 | 19,10 |
| | hora + 35' | De 7,34 h. a 21,34 h. | | 7,54 13,10 | 19,54 |
| | | cada 60' | | 8,54 14,10 | 20,10 |
| | | y 22,20 h. | | 9,10 15,10 | 20,54 |
| | | | | 9,54 16,10 | 21,10 |
| | | | | 10,10 16,54 | 21,54 |
| | | | | 10,54 17,10 | 22,10 |
| | | | | 11,10 17,54 | 22,24 |
| FESTIVOS | Inicio Fin | Inicio Fin | | 6,35 13,23 | 19,25 |
| | 7,30 22,30 | 6,34 22,07 | | 7,23 14,11 | 20,25 |
| | Frecuencia: 60' | 6,34 • 7,46 • 8,58 • 10,10 | | 8,35 15,05 | 21,25 |
| | hora + 30' | 11,22 • 12,34 y 13,46 h. | | 9,23 15,25 | 22,25 |
| | | De 14,47 h. a 20,47 h. | | 10,35 16,25 | |
| | | cada 60' | | 11,23 17,25 | |
| | | 21,27 y 22,07 h. | | 12,35 18,25 | |

| | | 20 | |
|---------------------------------------|-------------------|-------------------|-------------------|
| Salidas de: | | | |
| Gorráiz Sur Gorráiz Norte Urb. Itaroa | | | |
| LABORABLES | Inicio Fin | Inicio Fin | Inicio Fin |
| | 7,00 22,00 | 6,40 22,40 | 7,20 22,20 |
| | Frecuencia: 60' | Frecuencia: 60' | Frecuencia: 60' |
| | hora + 00' | hora + 40' | hora + 20' |
| SÁBADOS Y FESTIVOS | Inicio Fin | Inicio Fin | |
| | 7,15 22,15 | 7,10 22,10 | 6,50 |
| | Frecuencia: 60' | Frecuencia: 60' | 8,20 |
| | hora + 15' | hora + 10' | 9,50 |
| | | | 11,20 |
| | | | 12,50 |
| | | | 14,20 |
| | | | 15,50 |
| | | | 17,20 |
| | | | 18,50 |
| | | | 20,20 |
| | | | 21,50 |



N4 Paseo Sarasate - Aizoain

Extensión: Berriosuso



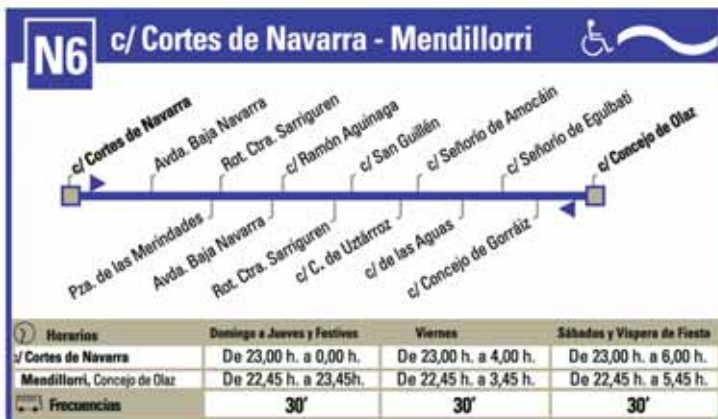
| | Horarios | Domingo a Jueves y Festivos | Viernes | Sábados y Víspera de Fiesta |
|------------------------------|----------------------|--|---|---|
| Paseo de Sarasate | 22,40 - 23,30 y 0,10 | 22,50 - 23,14 - 23,38 - 0,02 0,26 - 0,50 - 1,14 1,38 - 2,02 2,26 - 2,50 - 3,14 - 3,38 y 4,02 | 22,50 - 23,14 - 23,38 - 0,02 1,14 - 1,38 - 2,02 - 2,26 - 2,50 - 3,14 3,38 - 4,02 - 4,26 - 4,50 - 5,14 - 5,38 - 6,02 | 22,50 - 23,14 - 23,38 - 0,02 - 0,26 - 0,50 1,14 - 1,38 - 2,02 - 2,26 - 2,50 - 3,14 3,38 - 4,02 - 4,26 - 4,50 - 5,14 - 5,38 - 6,02 |
| Aizoain | 23,10 y 23,50 | 23,18 - 23,42 - 0,06 - 0,30 0,54 - 1,18 - 1,42 - 2,06 - 2,30 2,54 - 3,18 - 3,42 - 4,06 | 23,18 - 23,42 - 0,06 - 0,30 1,42 - 2,06 - 2,30 - 2,54 - 3,18 - 3,42 4,06 - 4,30 - 4,54 - 5,18 - 5,42 - 6,06 | 23,18 - 23,42 - 0,06 - 0,30 - 0,54 - 1,18 1,42 - 2,06 - 2,30 - 2,54 - 3,18 - 3,42 4,06 - 4,30 - 4,54 - 5,18 - 5,42 - 6,06 |
| Extensión Berriosuso | | | | |
| Salida P. de Sarasate | 22,40 y 0,10 | 23,14 - 0,26 - 1,38 - 2,50 y 4,02 | 23,14 - 0,26 - 1,38 - 2,50 - 4,02 y 5,14 | |
| Salida Berriosuso | 23,05 | 23,37 - 0,49 - 2,01 y 3,13 | 23,37 - 0,49 - 2,01 - 3,13 - 4,25 - 5,37 | |

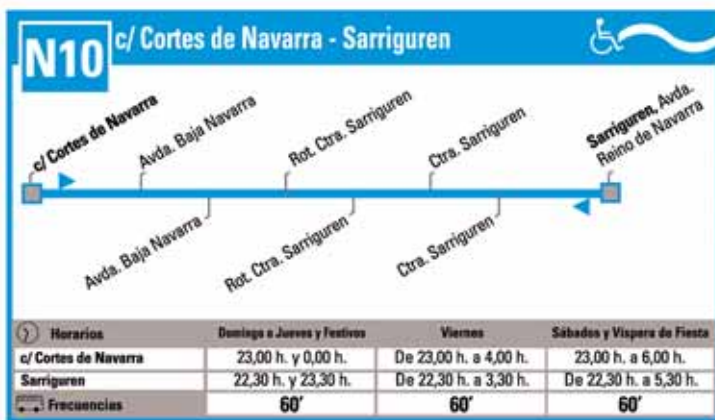
N5 Bajada de Labrit - Huarte

Extensión: Olaz - Gorráiz



| | Horarios | Domingo a Jueves | Frec. | Viernes | Frec. | Sábados y Víspera de Fiesta | Frec. |
|----------------------------------|------------------------|-------------------------------|-------|-----------------------------------|-------|-----------------------------|-------|
| Bajada de Labrit | De 22,45 h. a 23,45 h. | De 22,45 h. a 23,45 h. | 30' | De 22,45 h. a 3,45 h. | 30' | De 22,45 h. a 6,15 h. | 30' |
| Huarte, c/ Zubiarbe | De 22,45 h. a 23,45 h. | De 22,45 h. a 23,45 h. | 30' | De 22,45 h. a 3,45 h. | 30' | De 22,45 h. a 5,45 h. | 30' |
| Extensión: Olaz - Gorráiz | | | | | | | |
| Bajada de Labrit | 22,45 h. y 23,45 h. | 22,45 - 0,45 - 2,45 y 3,45 h. | | 22,45 - 0,45 - 2,45 - 4,45 - 5,45 | | | |
| Gorráiz Norte | 23,00 h. | 23,00 - 1,00 y 3,00 | | 23,00 - 1,00 - 3,00 y 5,00 | | | |
| Bajada de Labrit | 23,15 h. y 23,45 h. | 23,45 - 1,45 y 3,45 | | 23,45 - 1,45 - 3,45 - 5,45 | | | |
| Gorráiz Sur | 23,30 h. | 00,00 h. y 2,00 h. | | 00,00 - 2,00 y 4,00 | | | |





Hiri-garraioa

Herritarretan nork eskuratzen ahal du beherapenik, garraio publikoan?

Haien diru-sarrereren erabera, 65 urtetik gorako pertsonak eta 52 eta 65 urte bitarteko langabetuek. Haien diru-sarrerak alde batera utzita, gizarte-tarifaren onuradun izan daitezke 52 eta 65 urte bitarteko langabetuak, % 65eko minusbaliotasuna edo handiagoa duten pertsonak, baliaezintasun absolutua nahiz baliaezintasun handiak jokatuko pertsonak eta familia ugariak. Kasuetan orotan, ezinbestekoa da txanpon-txartela erabiltzea (txip-txartela edo bonobus-txartela); txartel hori doan banatzen dituzte Nafarroako Kutzaren, Rural Kutzaren edo Euskadiko Kutzaren edozein bulegotan.

Gizarte-tarifaren onuradun izan nahi baduzu, Iruñerriko Mankomunitateko Bezeroendako Arreta Zerbitzura jo behar duzu (Navas de Tolosa k. 29), astelehenetik ostiratera, 8:30etik 15:00etara.

Iruñerriko Mankomunitatea

📞 901 502503
(Bezeroendako arreta-zerbitzua)

Aparkalekuak eta isunak

Nola ordaintzen ahal dut trafiko-isuna?

Isunek % 30eko deskontua izanen dute, 30 egun naturalako epean ordaintzen badira, salaketa noiz jakinarazi eta hortik aitzina. Deskontuarekin ordaintzeak berekin dakar espedientearen bukaera, bai eta alegazioei uko egitea ere. Isunak Herritarren Segurutasuneko Alorrean ordaindu behar dira (Iratxeko monasterioaren k., 2), astelehenetik ostiralera, 8:30etik 14:30era.

Agentzia Betearazlearen bidez 8 hilabete pasa eta gero egiten da, gutxi gorabehera, salaketa ezarri zen egunetik kontatuta, eta berekin dakartza errekaratuak eta interesak. Ordainketa Erriberri kalearen 20ko beheko solairuko bulegoan egiten da, edo, bestela, Iruñeko Udaleko Diruzaintzan. Isuna eskudirutan ordain daiteke, edo, bestela, posta bidezko igorpena eginez -betiere Iruñeko Udaleko Diruzaintzara edo Udaltzaingora zuzendurik, eta izena, espedientearen zenbakia eta ibilgailuaren matrikula adierazita-, kreditu-txartelarekin, banku-transferentzia bitartez edo dirua Iruñeko Udalaren kontuan sartuz, gai gisara espedientearen zenbakia eta ibilgailuaren matrikula ezarrita. Ez badakizu zein den espedientearen zenbakia, matrikula eta isunaren data adierazi.

Deskargu-orria aurkeztu nahi dut, Udaleko trafiko-isuna dela medio.

Alegazioa edo deskargu-orria salaketaren jakinarazpena jasotzeko eta 15 egun balioduneko epean aurkeztu behar duzu. Eskabide orokorra bete behar duzu, edo bestela, deskargu-orriaren idazki-eredua -zeina izapidea egiten duen unitatean bertan emanen baitizute-, edo beste edozein idazki. Alegazioa Herritarren Segurutasuneko Alorrean aurkeztu behar duzu, edo bestela, Udaleko erregistroetatik edozeinetan.

Herritarren Segurutasuneko Alorra

☎ 948 420656

Diruzaintza

☎ 948 420220

Agentzia Betearazlea

☎ 948 249250

Udaleko erregistroak

Zer agiri aurkeztu behar dut, ibilgailua garabi-zerbitzutik erretiratzeko?

NANA, ibilgailuaren nahitaezko aseguru eta IAT gaintitu izanaren frogagiria. Horretaz gain tarifa ordaindu behar duzu, ibilgailua erretiratzeagatik, eta, behar izatera, hura zaintzeagatik, eskudirutan edo txartel bidez ordaindu ere. Ibilgailuak erretiratzeko zerbitzua gauzez eta egunez dago irekita (24 ordu).

Nola eskuratzen ahal dut aparkatzeko toki bat, udal-aparkalekuetan?

Udalak lehiaketa publiko bidez ematen dizkie aparkalekuen ustiapena eta kudeaketa halakorik eskatzen duten enpresei. Enpresek udal-emakidak eskuratzen dituzte, aparkalekuen kokagune diren lursailei dagokienez.

Udal-aparkalekuak kasuan kasuko aparkalekua non den eta alde horretan bizi diren lagunendako dira. Bi modalitate daude aparkalekuen erabilerari begira: hainbat urtetan erabiltzeko eskubidearen lagapena eta hileko kontratua.

Nola daude seinaleztaturik zamalanetarako aldeak?

Zamalanetarako aldeak horiz margotuak dira, eta zutikako seinaleak dituzte. Argibiderik nahi baduzu, zamalanetarako aldeen kokagune diren kale eta zenbakiei buruz, guregana jo dezakezu, edo Udalaren web gunean kontsultatu.

**Garabi Brigada
San Roke kaleko
aparkalekua**

☎ 948 420444

☎ 010

☎ 010

www.pamplona.es

Zer sistema dago, kalean pertsona minusbaliatuen ibilgailuak aparkatzeko?

Minusbaliatuendako aparkatze-txartelen jabeek minusbaliatuentzat erreserbatutako aldeetan aparkatzen ahal dituzte beren ibilgailuak.

Minusbaliatua ez bada hura garraiatzen duen ibilgailuaren gidaria, ibilgailua minusbaliatua uzteko edo jasotzeko behar beste denboraz gelditu daiteke eremu publikoan, betiere trafikoa oztopatu gabe.

Baldin eta minusbaliatuak minusbaliatuendako aparkatze-txartela badu eta ibilgailu bat gidatzen badu, haren etxetik gertu minusbaliatuentzat erreserbatutako toki bat seinaleztatze eskatzen ahal du. Erreserbak ez dira partikularrak, eta aipatu txartela dutenek orok erabiltzen ahal dituzte.

Nafarroako Autobideen erabiltzaile-txartela eskatu nahi dut.

Horren bulegoetara jo behar duzu (Rodezno kondearen plaza, 8-7. sol.), astelehenetik ostiralera, 09:00etatik 14:00etara.

Ba al da kamioietarako aparkalekurik, hiriaren barnean?

Iruñean ez dago toki onarturik, kamioiak aparkatzeko; horren beharrean Garraioaren Hirian aparkatu behar duzu, edo Udalaren mugapetik at.

Herritarren Segurtasuneko Alorra

☎ 948 420669
www.pamplona.es

Autopistas de Navarra

☎ 948 246832
(txartel-zerbitzua)

Herritarren Segurtasuneko Alorra

☎ 948 420669

Gidatzeko baimena - Baimenak berritu edo luzatzeko

Gidatzeko karneta lortu nahi dut (edo berritu).

Gidatzeko baimena lehen aldiz eskuratzeko edo hura berritzeko, Trafiko Burutza Probintzialeko bulegoetara jo behar duzu (Gaztelugibel k., 11-Behea), astelehenetik ostiralera, 8:30etik 13:30era; bestela ere, gidariei araketak egiteko zentroetan bideratzen ahal duzu eskaera.

Baimen bereziak

Baimenik behar al dut, eskola-garraiorako?

Iruñeko Udalaren mugapean bakarrik ibiltzen diren eskola-garraioko zerbitzuek baimen berezi bat behar dute. Eskabidea Herritarren Seguritasuneko Alorrean aurkeztu behar duzu, edo, bestela, Udaleko erregistroetatik edozeinetan, betiere behar diren agiriak erantsita.

Nola eskatzen ahal dut Udaltzaingoaren zaintza, garraio-ibilgailu handi batekin hirian barna zirkulatzeko?

Edozein ordutan (24 orduz) eskatzen ahal duzu Udaltzaingoaren laguntza, 092 telefonora deituta. Zerbitzu hau ordainpekoa da.

Trafiko Burutza Probintziala

☎ 948 254300

Araketak egiteko zentroak

Herritarren Seguritasuneko Alorra

☎ 0948 420601

☎ 010

Udaleko erregistroak

www.pamplona.es

☎ 092

Material arriskugarria garraiatu behar dut, hirian barna.

Baimena eskatu behar duzu, bidaia bat egin behar duzun bakoitzean. Udaltzainek garraioa lagunduko dute. Eskabidea Herritarren Segurtasuneko Alorrean aurkeztu behar duzu.

Zerbitzua ordainpekoa da.

Denda baten zamalanetarako tokia erreserbatu behar dut, hirian.

Iruñeko dendetarako zamalanetako tokia erreserbatzeko eskaerak Udaleko edozein erregistrotan aurkez daitezke. Erreserba publikoa bada -ez, partikularren aldekoa-, doan egiten da. Erreserba erabilera partikularrerakoa bada, kasuan kasuko tarifa ordaindu behar da. Ordutegia mugatua bada, prezioa % 25 murrizten da.

Arbide gehiago nahi izanez gero, deitu 010 telefonora edo kontsultatu Udalaren web gunean.

Herritarren Segurtasuneko Alorra

☎ 092

Udaleko erregistroak

☎ 010

www.pamplona.es

Semaforoak

Zirkulazio-seinale bat erori da (edo semaforo bat ez dabil).

010 telefonoan edo Mugikortasun Alorrean jasoko ditugu zure kexa, erreklamazio, eskaera eta iradokizunak. Guregana jotzeko, eskabide-orri orokorra aurkez dezakezu, edo bestela, idazki bat. Afera premiazkoa bada, 092 telefonora jo dezakezu edozein ordutan (24 orduko zerbitzua).

Nora jo behar dut, beste semaforo bat jartzeko proposatzeko?

Nondik nora joan nahi duzun adierazita, autobusez iristeko aukera hobereenen berri emanen dizute Mankomunitatean.

Herritarren Segurtasuneko Alorra

☎ 948 420648

Udaleko erregistroak

☎ 092

☎ 010

Herritarren Segurtasuneko Alorra

☎ 948 420648

Udaleko erregistroak

Garraio publikoak

Nola lortzen ahal dut informazioa, garraio publikoaren ibilbideei buruz?

Nondik nora joan nahi duzun adierazita, autobusez iristeko aukera hoberenen berri emanen dizute Mankomunitatean.

Iruñerriko Mankomunitatea

☎ 901 502503
(Bezeroendako Arreta-Zerbitzua)
☎ 010
www.pamplona.es

Ibilgailuak: Erosketa eta Jabetza

Auto bat erosi dut. Zer zerga ordaindu behar dut?

Trakzio mekanikoko ibilgailuen gaineko zerga (TMIZ) ordaindu behar dute hirian alta hartuta duten ibilgailuen jabe guztiek.

Ibilgailua berria bada, zergak autolikidatzeko inprimakia emanen dizugu. Lehendabiziko urtean, parte proporzionala ordaindu behar duzu, hiruhilekoak osorik hartuta.

Bigarren eskuko ibilgailua bada, jabetza-aldaketa jakinarazi behar zaio Trafiko Burutza Probintzialari. Gero, datu berriak jakinarazi ahal dizkiguzu, ordainagiriaren titularrari dagokionez. 1. belaunaldiko ibilgailuen jabeek zerga osorik ordaintzeko betebeharra dute, baita ere gerora ibilgailua besterendu izan behar dutenen kasuan. Salbuespen bakarrak dira ibilgailuen behin betiko baja edo aldi baterakoa, lapurreta edo ezbeharra direla medio.

Udal Diruzaintza

☎ 948 420220

Trafiko Burutza Probintziala

☎ 948 254300

Bizikletak: Alokairua eta Bidegorria

Nola erabiltzen ahal dut bizikletak alokatzeko udal-zerbitzua?

Akreditazio-txartela eduki behar duzu. Txartel hori Udaleko erregistroetan eskatzen ahal duzu, edonoiz.

Nondik nora doa hiriko bidegorria?

Iruña inguruko auzoetan sarearen tarte batzuk gauzatzzen ari direlarik, eta hiriaren barnealdeko jarduketak bukatzen, horra erabil daitezkeen hiru ibilbideak:

- 1.- Gaztelugibel - Fuente del Hierro kalea (Donejakue bidea) - Nafarroako Unibertsitatea.
- 2.- Foruen plaza - Abejeras kalea - Nafarroako Unibertsitatea.
- 3.- Foruen plaza - Gayarre kalea - Nafarroako Unibertsitate Publikoa.

Udaleko erregistroak

www.pamplona.es